

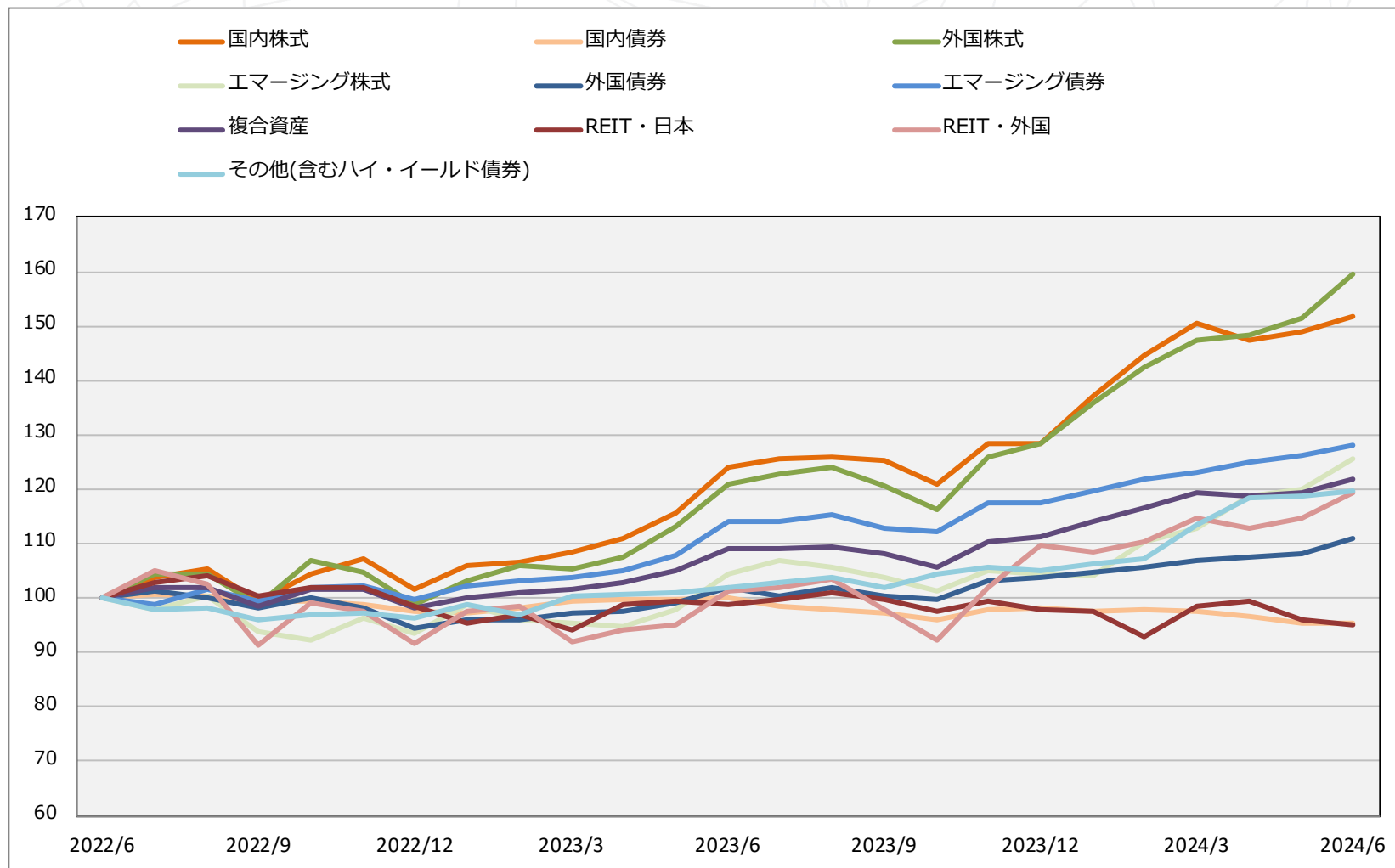
～速報版～

# DC投信マーケット概況 2024年7月号（2024年6月末基準）

2024年7月4日作成

- **本レポートにおけるDCファンドとは、当社のDCファンド分類上「DC専用」「DC共用」に該当するファンドを指します。**  
DCファンド分類は、運用会社様にご協力を頂き、年1回見直しを実施しています。
- **国内株式型**  
国内株式を主たる投資対象とするファンド。
- **国内債券型**  
国内債券を主たる投資対象とするファンド。
- **外国株式型**  
外国株式のうち、先進国の株式を主たる投資対象とするファンド。先進国とはMSCI-KOKUSAI構成国とします。
- **エマージング株式型**  
外国株式のうち、新興国の株式を主たる投資対象とするファンド。新興国とはMSCIワールドに含まれない国とします。
- **外国債券型**  
外国債券のうち、先進国の債券を主たる投資対象とするファンド。先進国とはFTSE世界国債指数採用国とニュージーランドとします。
- **エマージング債券型**  
外国債券のうち、新興国の債券を主たる投資対象とするファンド。新興国とはFTSE世界国債指数に含まれない国からニュージーランドを除いた国とします。
- **複合資産型**  
株式および債券を主たる投資対象とするバランス型ファンド。
- **不動産投信型**  
REITを主たる投資対象とするファンド。国内REIT、外国REIT双方を含みます。
- **その他**  
上記いずれの分類にも属さないファンド。ハイイールド債券を主な投資対象とするファンド、CBファンドもこの分類に入ります。  
なお、単位型投信は主たる投資対象によって上記分類のいずれかに含まれます。

# 分類別累積パフォーマンス

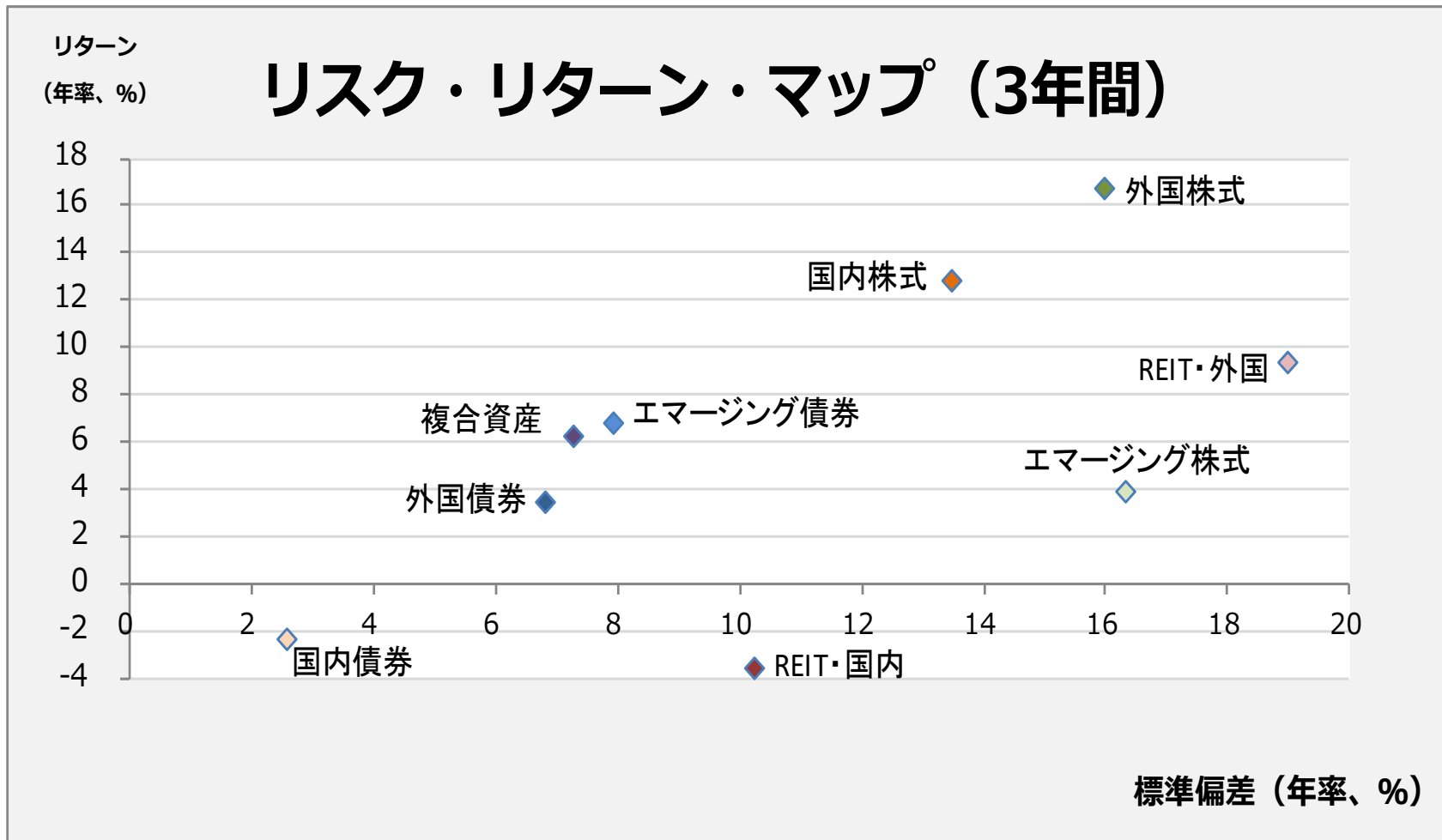


※ 公社債投信等を除くDCファンド(専用・共用)について月間収益率をカテゴリー別に単純平均し、24か月前を100として指数化したもの。

# 分類別パフォーマンス

	2023年7月	2023年8月	2023年9月	2023年10月	2023年11月	2023年12月	2024年1月	2024年2月	2024年3月	2024年4月	2024年5月	2024年6月	直近3ヵ月	直近6ヵ月	直近12ヵ月
リターン 上位	エマーヅング 株式 2.5%	外国債券 1.7%	国内株式 -0.5%	その他(含む ハイ・イール ド債券) 2.3%	REIT・外国 10.4%	REIT・外国 7.5%	国内株式 7.0%	エマーヅング 株式 6.0%	その他(含む ハイ・イール ド債券) 6.0%	エマーヅング 株式 5.4%	外国株式 2.0%	外国株式 5.5%	エマーヅング 株式 11.4%	外国株式 24.2%	外国株式 31.9%
	外国株式 1.4%	REIT・外国 1.4%	国内債券 -0.6%	エマーヅング 債券 -0.4%	外国株式 8.4%	外国株式 2.1%	外国株式 5.6%	国内株式 5.4%	REIT・日本 5.7%	その他(含む ハイ・イール ド債券) 4.2%	REIT・外国 1.7%	エマーヅング 株式 4.6%	外国株式 8.2%	エマーヅング 株式 20.3%	国内株式 22.4%
	国内株式 1.2%	REIT・日本 1.4%	複合資産 -1.2%	外国債券 -0.7%	国内株式 6.3%	複合資産 0.8%	複合資産 2.6%	外国株式 4.8%	国内株式 4.2%	エマーヅング 債券 1.6%	エマーヅング 株式 1.1%	REIT・外国 4.1%	その他(含む ハイ・イール ド債券) 5.4%	国内株式 18.4%	エマーヅング 株式 20.4%
	REIT・日本 1.0%	エマーヅング 債券 1.2%	REIT・日本 -1.5%	国内債券 -1.4%	エマーヅング 債券 4.8%	外国債券 0.8%	エマーヅング 債券 1.9%	複合資産 2.3%	REIT・外国 4.1%	REIT・日本 1.0%	エマーヅング 債券 1.0%	外国債券 2.6%	エマーヅング 債券 4.1%	その他(含む ハイ・イール ド債券) 14.0%	REIT・外国 17.8%
	その他(含む ハイ・イール ド債券) 0.9%	外国株式 1.2%	外国債券 -1.6%	REIT・日本 -2.1%	複合資産 4.3%	国内債券 0.3%	その他(含む ハイ・イール ド債券) 1.2%	エマーヅング 債券 1.8%	外国株式 3.7%	外国債券 0.8%	国内株式 0.9%	複合資産 2.2%	REIT・外国 4.0%	複合資産 9.7%	その他(含む ハイ・イール ド債券) 17.4%
	REIT・外国 0.8%	その他(含む ハイ・イール ド債券) 0.8%	その他(含む ハイ・イール ド債券) -1.7%	複合資産 -2.1%	外国債券 3.5%	国内株式 -0.1%	外国債券 0.9%	REIT・外国 1.5%	複合資産 2.2%	外国株式 0.6%	外国債券 0.4%	国内株式 2.0%	外国債券 3.9%	エマーヅング 債券 9.1%	エマーヅング 債券 12.4%
	エマーヅング 債券 0.1%	複合資産 0.4%	エマーヅング 株式 -1.8%	エマーヅング 株式 -2.3%	エマーヅング 株式 3.5%	エマーヅング 債券 -0.1%	REIT・日本 -0.1%	その他(含む ハイ・イール ド債券) 0.8%	エマーヅング 株式 2.2%	複合資産 -0.3%	複合資産 0.4%	エマーヅング 債券 1.5%	複合資産 2.2%	REIT・外国 8.9%	複合資産 11.9%
	複合資産 0.0%	国内株式 0.2%	エマーヅング 債券 -2.4%	国内株式 -3.5%	国内債券 1.9%	エマーヅング 株式 -0.5%	エマーヅング 株式 -0.2%	外国債券 0.7%	外国債券 1.1%	国内債券 -1.0%	その他(含む ハイ・イール ド債券) 0.2%	その他(含む ハイ・イール ド債券) 0.9%	国内株式 0.8%	外国債券 6.8%	外国債券 8.7%
	国内債券 -1.4%	国内債券 -0.7%	外国株式 -2.9%	外国株式 -3.7%	REIT・日本 1.9%	その他(含む ハイ・イール ド債券) -0.7%	国内債券 -0.6%	国内債券 0.3%	エマーヅング 債券 1.0%	REIT・外国 -1.7%	国内債券 -1.4%	国内債券 0.2%	国内債券 -2.2%	REIT・日本 -2.6%	REIT・日本 -3.6%
リターン 下位	外国債券 -1.7%	エマーヅング 株式 -1.2%	REIT・外国 -5.5%	REIT・外国 -5.5%	その他(含む ハイ・イール ド債券) 1.5%	REIT・日本 -1.7%	REIT・外国 -0.9%	REIT・日本 -4.8%	国内債券 -0.1%	国内株式 -2.1%	REIT・日本 -3.4%	REIT・日本 -0.8%	REIT・日本 -3.2%	国内債券 -2.7%	国内債券 -4.5%

※ 公社債投信等を除くDCファンド(専用・共用)について各期間別の収益率をカテゴリー別に単純平均し作成したランキング表。



※ 公社債投信等を除くDCファンド(専用・共用)のうち運用実績を3年以上有するファンドについて、過去3年間のリターンと標準偏差をカテゴリー別に単純平均しプロットしたものを。

# 2024年6月 新規設定ファンド(直近30本、過去2年間)

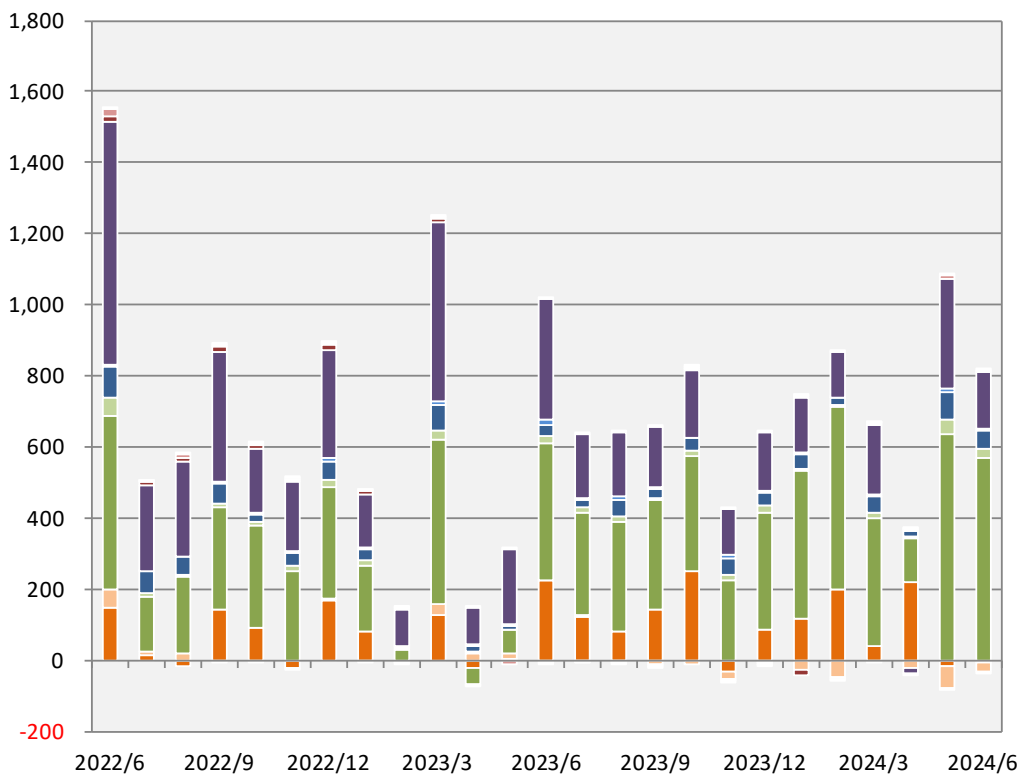
	ファンド名	運用会社	設定額	純資産額	分類	設定日	販売手数料 (上限・%)	運用管理 費用(%)	決算回数	主な販売会社	DC専用/ DC共用
			(百万円)	(百万円)							
1	野村全世界株式インデックスファンド(確定拠出年金向け)	野村	1	1	外国株式	2024/6/20	0.00	0.11	1	野村証券、野村信託銀行	DC専用
2	DCマイセレクションS50(2024-2026リスク抑制型)	三井住友トラスト	1	1	複合資産	2024/5/21	0.00	0.18	1	三井住友信託銀行DC	DC専用
3	DCニッセイターゲットデットファンド2070	ニッセイ	1	1	複合資産	2024/4/30	0.00	0.24	1	日本生命DC	DC共用
4	DCターゲット・イヤーF(ライフステージ対応型)2045	三井住友トラスト	1	1	複合資産	2024/1/9	0.00	0.24	1	三井住友信託銀行	DC専用
5	DCターゲット・イヤーF(ライフステージ対応型)2050	三井住友トラスト	1	1	複合資産	2024/1/9	0.00	0.24	1	三井住友信託銀行	DC専用
6	DCターゲット・イヤーF(ライフステージ対応型)2055	三井住友トラスト	1	1	複合資産	2024/1/9	0.00	0.24	1	三井住友信託銀行	DC専用
7	DCターゲット・イヤーF(ライフステージ対応型)2060	三井住友トラスト	1	1	複合資産	2024/1/9	0.00	0.24	1	三井住友信託銀行	DC専用
8	DCターゲット・イヤーF(ライフステージ対応型)2065	三井住友トラスト	1	1	複合資産	2024/1/9	0.00	0.24	1	三井住友信託銀行	DC専用
9	DCターゲット・イヤーF(ライフステージ対応型)2035	三井住友トラスト	1	1	複合資産	2024/1/9	0.00	0.24	1	三井住友信託銀行	DC専用
10	DCターゲット・イヤーF(ライフステージ対応型)2040	三井住友トラスト	1	1	複合資産	2024/1/9	0.00	0.24	1	三井住友信託銀行	DC専用
11	マイターゲット2070(確定拠出年金向け)	野村	1	1	複合資産	2023/11/29	0.00	0.24	1	野村証券DC、野村信託銀行DC	DC専用
12	DC世界経済インデックスファンド(株式特化型)	三井住友トラスト	1	9	外国株式	2023/11/17	0.00	0.66	1	三井住友信託銀行	DC専用
13	ニッセイ・S米国株式500インデックスF<購入・換金手数料なし>	ニッセイ	1	7,692	外国株式	2023/11/13	0.00	0.06	1	楽天証券、マネックス証券、日本生命 他	DC共用
14	楽天・オールカントリー株式インデックス・ファンド	楽天	1	187,019	外国株式	2023/10/27	0.00	0.06	1	楽天証券	DC共用
15	楽天・S&P500インデックス・ファンド	楽天	1	225,357	外国株式	2023/10/27	0.00	0.08	1	楽天証券	DC共用
16	Smart-iDC全世界株式インデックス	りそなAM	1	994	外国株式	2023/9/25	0.00	0.14	1	りそな銀行	DC共用
17	Smart-iDC全世界株式インデックス(除く日本)	りそなAM	1	11	外国株式	2023/9/25	0.00	0.14	1	りそな銀行	DC共用
18	DC低リスク運用・先進国バランスファンド(円キャッシュプラス)	日興	10	10	複合資産	2023/9/20	0.00	0.33	1	損保ジャパンDC証券、SBI証券DC	DC専用
19	eMAXIS Slim全米株式	三菱UFJ	2,000	12,930	外国株式	2023/9/15	0.00	0.09	1	SBI証券、楽天証券、マネックス証券 他	DC共用
20	DCニッセイ全世界株式インデックスコレクト	ニッセイ	1	654	外国株式	2023/9/15	0.00	0.10	1	日本生命DC、楽天証券、auカブコム証券 他	DC共用
21	DCニッセイノサンダース・グローバルバリュー株式ファンド	ニッセイ	1	284	外国株式	2023/9/6	0.00	1.07	1	日本生命DC	DC専用
22	野村米商株式S&P500インデックスファンド(確定拠出年金向け)	野村	1	6,294	外国株式	2023/8/30	0.00	0.11	1	野村証券、野村信託銀行	DC専用
23	三菱UFJターゲット・イヤーF2070(確定拠出年金)	三菱UFJ	10	34	複合資産	2023/8/21	0.00	0.40	1	三菱UFJ信託銀行、三菱UFJ銀行	DC専用
24	りそなターゲット・イヤー・ファンド2065	りそなAM	1	21	複合資産	2023/7/10	0.00	0.44	1	松井証券、マネックス証券、SBI証券 他	DC共用
25	DCダイワ・ターゲットイヤー2060	大和	1	154	複合資産	2023/6/1	0.00	0.39	1	大和証券、大和証券DC、第一生命DC 他	DC専用
26	たわらノーロードS&P500	AM-One	1	41,182	外国株式	2023/3/30	0.00	0.09	1	みずほ銀行、三菱UFJ銀行、長野証券 他	DC共用
27	VTX DCダイナミックバランスファンド(安定成長型)	パーテックス	2,500	3,110	複合資産	2023/3/1	0.00	0.83	1	第一生命	DC専用
28	VTX DCダイナミックバランスファンド(積極成長型)	パーテックス	2,500	3,212	複合資産	2023/3/1	0.00	0.99	1	第一生命	DC専用
29	VTX DCダイナミックバランスファンド(成長型)	パーテックス	2,500	2,955	複合資産	2023/3/1	0.00	0.94	1	第一生命	DC専用
30	VTX DCダイナミックバランスファンド(安定型)	パーテックス	2,500	2,872	複合資産	2023/3/1	0.00	0.72	1	第一生命	DC専用

※ 公社債投信等を除くDCファンド(専用・共用)

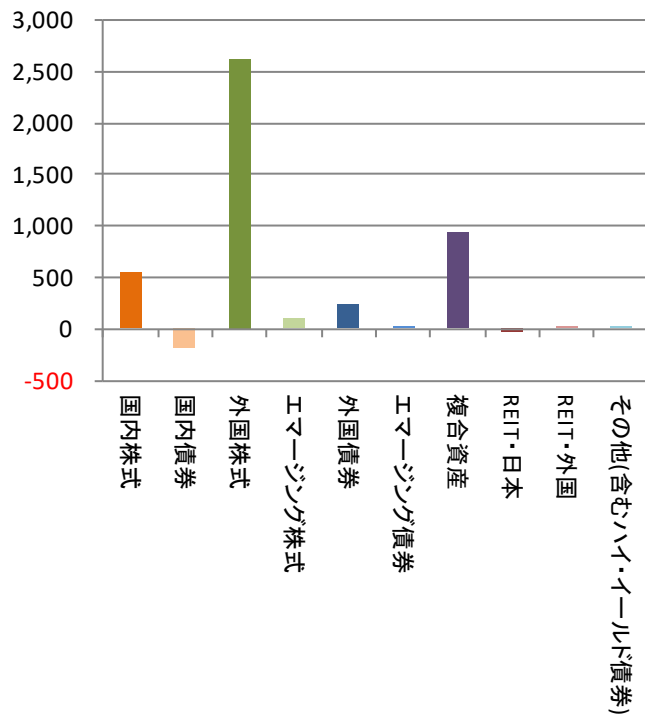
# ファンド分類別 月間流出入額推移(DC専用ファンド)

- 国内株式
- 国内債券
- 外国株式
- エマージング株式
- 外国債券
- エマージング債券
- 複合資産
- REIT・日本
- REIT・外国
- その他(含むハイ・イールド債券)

(億円) 月間資金流出入額推移



(億円) 直近6ヵ月資金流出入額累積



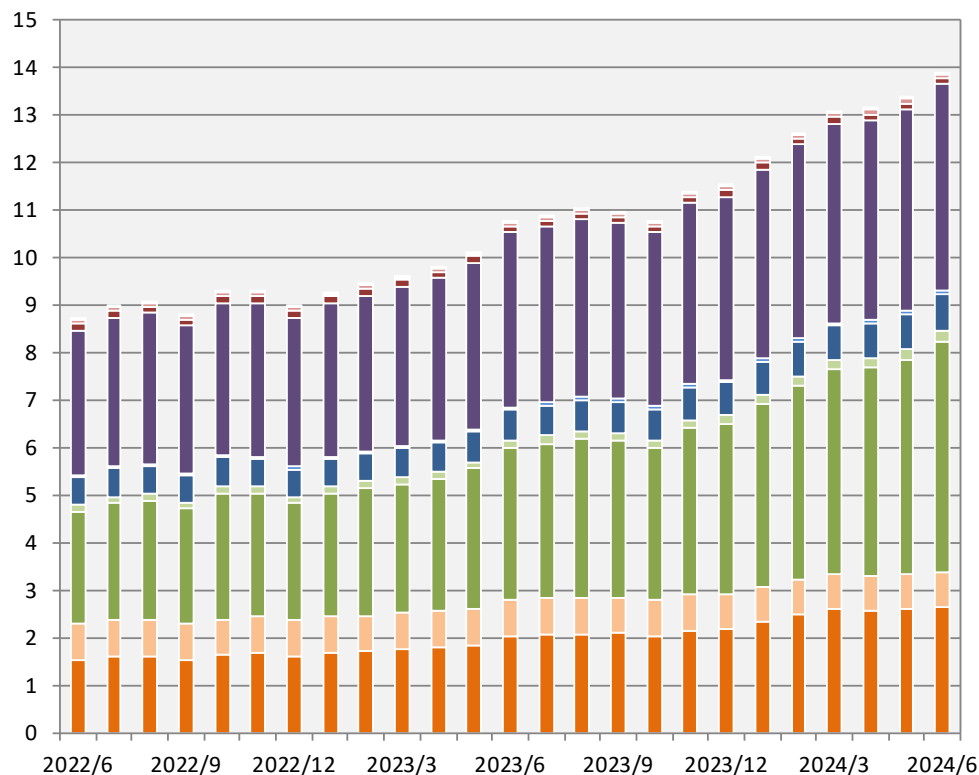
※ 公社債投信等を除くDC専用ファンド

# ファンド分類別 純資産額(DC専用ファンド)

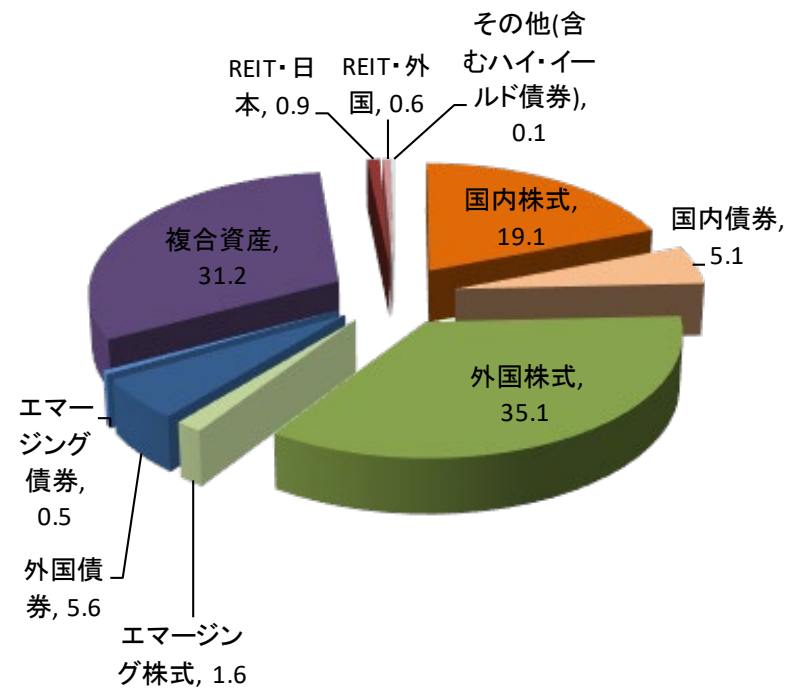
- 国内株式
- 国内債券
- 外国株式
- エマージング株式
- 外国債券
- エマージング債券
- 複合資産
- REIT・日本
- REIT・外国
- その他(含むハイ・イールド債券)

(兆円)

純資産額推移



ファンド分類別 構成比(%)



※ 公社債投信等を除くDC専用ファンド



# 2024年6月 純資産額上位30ファンド(DC専用ファンド)

	ファンド名	運用会社	大分類	純資産 残高 (百万円)	リターン(%)			流出入額 (百万円)	運用管理 費用(%)	アクティブ /パッシブ	主な販売会社
					1ヵ月	6ヵ月	1年				
1	野村外国株式インデックスF・MSCI-KOKUSAI(確定拠出年金)	野村	外国株式	835,310	6.1	27.5	36.2	11,577	0.10	パッシブ	りそな銀行DC、みずほ銀行DC、野村証券DC 他
2	DIAM外国株式インデックスファンド<DC年金>	AM-One	外国株式	568,095	6.1	27.3	36.0	4,007	0.28	パッシブ	第一生命DC、百五銀行DC、八十二銀行DC 他
3	三井住友・DC外国株式インデックスファンドS	三井住友DS	外国株式	434,626	6.1	27.5	36.2	7,042	0.10	パッシブ	住友生命DC、三井住友銀行DC
4	野村DC外国株式インデックスF・MSCI-KOKUSAI	野村	外国株式	376,177	6.1	27.5	36.2	4,767	0.10	パッシブ	みずほ銀行DC、野村証券DC 他
5	DCダイワ外国株式インデックス	大和	外国株式	344,067	6.1	27.3	36.0	2,285	0.28	パッシブ	大和証券DC、みずほ銀行DC 他
6	三菱UFJプライムバランス(安定成長型)(確定拠出年金)	三菱UFJ	複合資産	342,700	1.8	9.9	11.9	-45	0.25	パッシブ	三菱UFJ銀行DC、百五銀行DC 他
7	三菱UFJプライムバランス(成長型)(確定拠出年金)	三菱UFJ	複合資産	290,208	2.5	16.5	20.7	911	0.26	パッシブ	三菱UFJ銀行DC、百五銀行DC 他
8	三菱UFJ DC海外株式インデックスファンド	三菱UFJ	外国株式	257,266	6.1	27.4	36.1	1,961	0.23	パッシブ	三菱UFJ銀行DC、三菱UFJ信託銀行DC 他
9	インデックスファンド海外株式ヘッジなし(DC)	日興	外国株式	246,412	6.1	27.5	36.3	1,931	0.15	パッシブ	日本生命DC、三菱UFJ信託銀行DC 他
10	マイバランス50(確定拠出年金)	野村	複合資産	228,843	2.1	10.9	13.3	507	0.15	パッシブ	みずほ銀行DC、りそな銀行DC 他
11	DC外国株式インデックスL	三井住友トラスト	外国株式	227,126	6.1	27.4	36.2	773	0.28	パッシブ	三井住友信託銀行DC、みずほ銀行DC 他
12	分散投資コア戦略ファンドS	三井住友トラスト	複合資産	220,447	1.7	9.1	10.3	-1,326	0.94	アクティブ	三井住友信託銀行DC、北海道銀行DC 他
13	DC世界経済インデックスファンド	三井住友トラスト	複合資産	213,922	3.9	16.6	20.7	2,426	0.55	パッシブ	三井住友信託銀行DC、北海道銀行DC、中国銀行DC
14	マイバランス70(確定拠出年金)	野村	複合資産	213,519	2.6	16.0	20.1	1,327	0.15	パッシブ	みずほ銀行DC、りそな銀行DC、野村証券DC 他
15	DC国内株式インデックスファンド	三菱UFJ	国内株式	209,373	1.4	20.0	25.3	-901	0.22	パッシブ	三菱UFJ信託銀行DC、三菱UFJ銀行DC 他
16	DCニッセイ外国株式インデックス	ニッセイ	外国株式	207,934	6.1	27.4	36.2	1,924	0.10	パッシブ	日本生命DC、SBI証券DC、岡三証券DC 他
17	DCダイワ外国債券インデックス	大和	外国債券	197,077	3.4	10.5	13.1	-29	0.25	パッシブ	大和証券DC、みずほ銀行DC 他
18	DC日本株式インデックスL	三井住友トラスト	国内株式	182,562	1.4	20.0	25.4	-1,105	0.20	パッシブ	三井住友信託銀行DC、三井住友海上火災保険DC
19	インデックスコレクション(バランス株式30)	三井住友トラスト	複合資産	168,931	1.4	5.6	6.2	972	0.15	アクティブ	三井住友信託銀行DC
20	DIAM国内株式インデックスファンド<DC年金>	AM-One	国内株式	165,440	1.4	20.0	25.3	-577	0.24	パッシブ	第一生命DC、みずほ銀行DC 他
21	One DC国内株式インデックスファンド	AM-One	国内株式	163,385	1.4	20.0	25.4	1,411	0.15	パッシブ	みずほ銀行DC、第一生命DC、武蔵野銀行DC 他
22	インデックスコレクション(外国株式)	三井住友トラスト	外国株式	147,035	6.1	27.5	36.3	2,863	0.15	パッシブ	三井住友信託銀行DC
23	年金インデックスファンド日本株式(TOPIX連動型)	日興	国内株式	146,280	1.4	20.0	25.4	143	0.15	パッシブ	みずほ銀行DC、りそな銀行DC 他
24	DCダイワ日本株式インデックス	大和	国内株式	144,867	1.4	20.0	25.2	-827	0.28	パッシブ	大和証券DC、みずほ銀行DC 他
25	DIAM外国株式オープン<DC年金>	AM-One	外国株式	134,107	5.9	28.0	33.9	336	1.86	アクティブ	第一生命DC、みずほ銀行DC、SBI証券DC 他
26	野村国内株式インデックスF・TOPIX(確定拠出年金)	野村	国内株式	132,284	1.4	20.0	25.4	-317	0.15	パッシブ	野村証券DC、武蔵野銀行DC 他
27	DCマイセレクション50	三井住友トラスト	複合資産	129,646	1.7	10.0	12.0	-248	0.32	パッシブ	三井住友信託銀行DC、愛媛銀行DC 他
28	大和住銀DC外国株式ファンド	三井住友DS	外国株式	116,029	6.5	30.2	39.2	-130	2.00	アクティブ	大和証券DC、三井住友銀行DC、鹿児島銀行DC 他
29	DC日本債券インデックスS	三井住友トラスト	国内債券	113,250	0.3	-3.0	-5.1	-497	0.13	パッシブ	三井住友信託銀行DC、三井住友海上火災保険DC 他
30	三菱UFJプライムバランス(安定型)(確定拠出年金)	三菱UFJ	複合資産	111,750	1.1	3.6	3.5	-129	0.24	パッシブ	三菱UFJ銀行DC、百五銀行DC 他

※ 公社債投信等を除くDC専用ファンド

# 2024年6月 国内株式型(DC専用、共用ファンド)

## <月間収益率上位15ファンド>

順位	ファンド名	運用会社	リターン(%)			純資産 残高 (百万円)	資金流入 流出 (百万円)		運用管理 費用(%)	決算回数	アクティブ/ パッシブ
			1ヵ月	6ヵ月	1年		1ヵ月	6ヵ月			
1	アクティブ元年・日本株ファンド	三井住友DS	5.4	17.8	21.1	2,168	-4	137	1.08	1	アクティブ
2	大塚グループ株式ファンド(確定拠出年金)	野村	5.4	27.8	28.4	1,306	-9	-16	0.88	1	パッシブ
3	MHAM株式オープン	AM-One	5.0	12.4	14.8	13,884	-53	-422	0.83	1	アクティブ
4	SBI中小型割安成長株ファンド<DC年金>	SBI	4.7	11.1	11.2	10,292	49	256	1.65	1	アクティブ
5	J・エキティ(DC年金)	三菱UFJ	4.7	19.3	19.2	258	-90	-94	1.76	1	アクティブ
6	東京海上・ジャパン・オーナーズ株式オープン(確定拠出年金)	東京海上	4.6	13.3	9.7	2	1	1	1.08	1	アクティブ
7	DCダイワ中小型株ファンド	大和	4.6	17.4	26.8	2,524	-64	26	1.67	1	アクティブ
8	One日本の成長力α<DC年金>	AM-One	4.0	-3.0	-7.9	1,731	-18	-158	0.87	1	アクティブ
9	MHAM日本成長株ファンド<DC年金>	AM-One	4.0	-3.4	-8.7	28,690	-38	-1,036	1.71	1	アクティブ
10	SBI中小型成長株ファンドジェイネクスト(年2回決算型)	SBI	3.7	0.9	1.4	6,221	-120	-1,128	1.84	2	アクティブ
11	DC・ダイワSRIファンド	大和	3.7	24.3	32.7	1,444	-17	34	1.67	1	アクティブ
12	つみたて株	大和	3.7	4.8	3.3	1,246	14	58	0.99	1	アクティブ
13	スパークス・厳選投資ファンド(確定拠出年金向け)	スパークス	3.7	32.4	37.0	9,085	360	1,823	1.08	1	アクティブ
14	スパークス・新・国際優良日本株ファンド	スパークス	3.7	32.1	36.5	236,361	551	-443	1.80	1	アクティブ
15	DCリサーチ・グロースファンド	三井住友トラスト	3.7	17.4	22.6	3,267	-8	-74	1.51	1	アクティブ

## <直近1年間収益率上位15ファンド>

順位	ファンド名	運用会社	リターン(%)			純資産 残高 (百万円)	資金流入 流出 (百万円)		運用管理 費用(%)	決算回数	アクティブ/ パッシブ
			1ヵ月	6ヵ月	1年		1ヵ月	6ヵ月			
1	三菱UFJバリューオープン	三菱UFJ	1.7	31.4	38.9	18,163	229	900	1.71	1	アクティブ
2	DIAMジャパン・セレクション(DC年金)	AM-One	3.1	30.4	37.3	5,019	-42	-44	1.76	2	アクティブ
3	MHAM日本バリュー株<DC年金>	AM-One	1.0	26.9	37.1	23,660	-88	352	1.87	1	アクティブ
4	スパークス・厳選投資ファンド(確定拠出年金向け)	スパークス	3.7	32.4	37.0	9,085	360	1,823	1.08	1	アクティブ
5	スパークス・新・国際優良日本株ファンド	スパークス	3.7	32.1	36.5	236,361	551	-443	1.80	1	アクティブ
6	DC・ダイワバリュー株オープン	大和	2.3	25.6	33.7	106,634	87	1,655	1.67	2	アクティブ
7	大和住銀DC国内株式ファンド	三井住友DS	1.0	23.1	33.5	63,782	535	5,418	1.05	1	アクティブ
8	三井住友バリュー株年金ファンド	三井住友DS	0.3	23.9	33.5	24,172	-30	733	1.43	1	アクティブ
9	大和住銀DC日本株式ファンド	三井住友DS	1.0	23.0	33.3	45,924	-254	577	1.21	1	アクティブ
10	日興アクティブバリュー	日興	1.7	22.0	33.3	8,025	62	430	1.67	1	アクティブ
11	DC・ダイワSRIファンド	大和	3.7	24.3	32.7	1,444	-17	34	1.67	1	アクティブ
12	ブラックロック日本株式オープン	ブラックロック	0.7	25.5	32.5	3,614	-38	-264	1.68	2	アクティブ
13	大和住銀・DC日本バリュー株ファンド	三井住友DS	1.2	22.7	32.4	87,461	-114	2,919	1.67	1	アクティブ
14	三井住友DS・日本バリュー株ファンド	三井住友DS	1.2	22.6	32.3	48,017	1,258	16,483	1.67	1	アクティブ
15	DCアクティブバリューオープン	T&Dアセット	2.5	22.4	30.6	4,229	-25	-4	1.13	1	アクティブ

## <直近6ヵ月収益率上位15ファンド>

順位	ファンド名	運用会社	リターン(%)			純資産 残高 (百万円)	資金流入 流出 (百万円)		運用管理 費用(%)	決算回数	アクティブ/ パッシブ
			1ヵ月	6ヵ月	1年		1ヵ月	6ヵ月			
1	スパークス・厳選投資ファンド(確定拠出年金向け)	スパークス	3.7	32.4	37.0	9,085	360	1,823	1.08	1	アクティブ
2	スパークス・新・国際優良日本株ファンド	スパークス	3.7	32.1	36.5	236,361	551	-443	1.80	1	アクティブ
3	三菱UFJバリューオープン	三菱UFJ	1.7	31.4	38.9	18,163	229	900	1.71	1	アクティブ
4	DIAMジャパン・セレクション(DC年金)	AM-One	3.1	30.4	37.3	5,019	-42	-44	1.76	2	アクティブ
5	DC・ダイワ・アクティブ・ニッポン	大和	2.4	28.0	28.3	1,116	-10	-20	1.67	1	アクティブ
6	大塚グループ株式ファンド(確定拠出年金)	野村	5.4	27.8	28.4	1,306	-9	-16	0.88	1	パッシブ
7	ドイチェ・ジャパン・グロース・オープン	ドイチェ	2.3	27.1	26.0	1,591	-8	-219	1.98	1	アクティブ
8	MHAM日本バリュー株<DC年金>	AM-One	1.0	26.9	37.1	23,660	-88	352	1.87	1	アクティブ
9	野村国内株式アクティブオープン(確定拠出年金)	野村	0.8	26.6	29.2	27,086	-48	483	0.95	1	アクティブ
10	野村DC日本株式アクティブファンド	野村	0.8	26.5	29.2	6,854	-16	-345	0.95	1	アクティブ
11	ノムラ・ジャパン・オープン(確定拠出年金)	野村	0.8	26.3	28.7	6,772	21	-45	0.95	1	アクティブ
12	DC・ダイワバリュー株オープン	大和	2.3	25.6	33.7	106,634	87	1,655	1.67	2	アクティブ
13	ブラックロック日本株式オープン	ブラックロック	0.7	25.5	32.5	3,614	-38	-264	1.68	2	アクティブ
14	三菱UFJ DC厳選日本成長株オープン	三菱UFJ	3.3	25.0	29.8	2,850	78	430	0.84	1	アクティブ
15	リサーチ&アクティブオープン	T&Dアセット	3.3	24.6	29.0	2,924	-3	-16	1.54	1	アクティブ

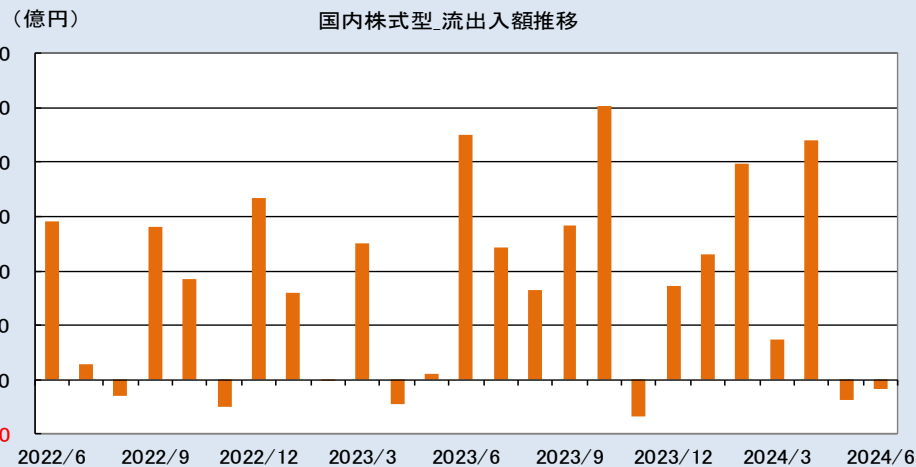
## <シャープレシオ(過去3年間)>

順位	ファンド名	運用会社	シャープ レシオ	リターン (年率:%)	リスク (年率:%)	純資産 残高 (百万円)	運用管理 費用(%)	決算回数	アクティブ/ パッシブ
			3年	3年	3年				
1	One高配当利回り厳選ジャパン	AM-One	1.9	21.4	11.5	7,982	1.10	1	アクティブ
2	DCファンダメンタルバリューファンド	三井住友トラスト	1.8	19.6	10.6	5,591	1.51	1	アクティブ
3	MHAM日本バリュー株<DC年金>	AM-One	1.8	22.3	12.3	23,660	1.87	1	アクティブ
4	三井住友バリュー株年金ファンド	三井住友DS	1.8	21.8	12.3	24,172	1.43	1	アクティブ
5	三菱UFJバリューオープン	三菱UFJ	1.8	22.0	12.5	18,163	1.71	1	アクティブ
6	大和住銀・DC日本バリュー株ファンド	三井住友DS	1.8	20.7	11.9	87,461	1.67	1	アクティブ
7	三井住友DS・日本バリュー株ファンド	三井住友DS	1.8	20.7	11.8	48,017	1.67	1	アクティブ
8	損保ジャパン・日本株ファンド	SOMPO	1.8	16.7	9.6	6,077	1.54	1	アクティブ
9	損保ジャパン・日本株オープン(DC年金)	SOMPO	1.7	16.6	9.5	1,095	1.65	1	アクティブ
10	大和住銀DC国内株式ファンド	三井住友DS	1.7	21.7	12.5	63,782	1.05	1	アクティブ
11	大和住銀DC日本株式ファンド	三井住友DS	1.7	21.5	12.5	45,924	1.21	1	アクティブ
12	DC・ダイワバリュー株オープン	大和	1.7	19.2	11.4	106,634	1.67	2	アクティブ
13	日興アクティブバリュー	日興	1.6	17.7	10.8	8,025	1.67	1	アクティブ
14	シュローダー・日本ファンド(確定拠出年金)	シュローダー	1.6	16.9	10.4	22,722	1.46	1	アクティブ
15	DCアクティブバリューオープン	T&Dアセット	1.6	18.7	11.6	4,229	1.13	1	アクティブ

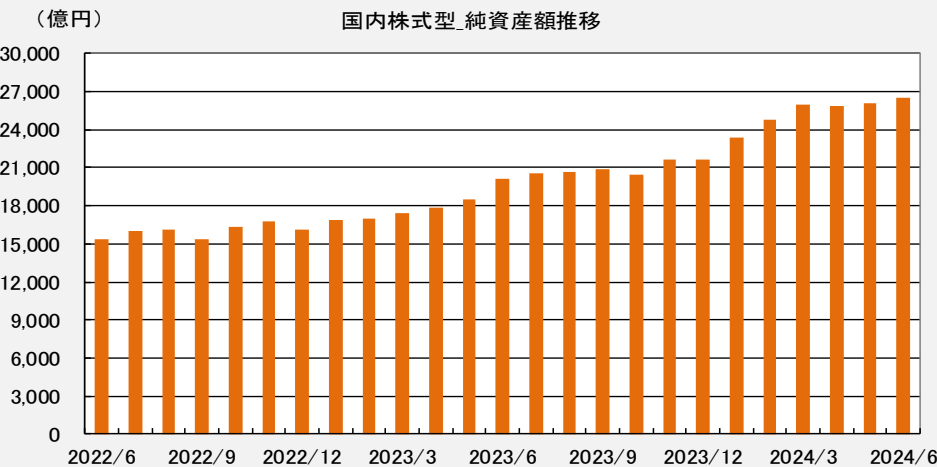
※ 公社債投信等を除くDCファンド(専用・共用)

# 2024年6月 国内株式型(DC専用ファンド)

## 資金流入額推移



## 純資産額推移



### <月間資金流入額上位15ファンド>

順位	ファンド名	運用会社	資金流入 (百万円)			純資産 残高 (百万円)	リターン (%)		運用管理 費用(%)	アクティブ/ パッシブ
			1ヵ月	6ヵ月	1年		1ヵ月	6ヵ月		
1	One DC国内株式インデックスファンド	AM-One	1,411	13,101	25,285	163,385	1.4	20.0	0.15	パッシブ
2	インデックスコレクション(国内株式)	三井住友トラスト	938	2,179	4,545	81,768	1.4	20.0	0.15	パッシブ
3	DCニッセイ国内株式インデックス	ニッセイ	696	4,195	5,732	14,024	1.4	20.0	0.14	パッシブ
4	三菱UFJ DC年金インデックス(国内株式)	三菱UFJ	598	3,956	6,040	17,768	1.4	20.0	0.15	パッシブ
5	ひふみ年金	レオス	403	1,697	4,511	84,200	1.7	16.8	0.84	アクティブ
6	三井住友・日本株式インデックス年金ファンド	三井住友DS	374	213	602	48,562	1.4	20.1	0.15	パッシブ
7	スパークス・厳選投資ファンド(確定拠出年金向け)	スパークス	360	1,823	2,716	9,085	3.7	32.4	1.08	アクティブ
8	ダイワつみたてインデックス日本株式	大和	262	1,686	3,563	11,744	1.4	20.0	0.15	パッシブ
9	年金インデックスファンド日本株式(TOPIX運動型)	日興	143	6,087	11,377	146,280	1.4	20.0	0.15	パッシブ
10	SBI TOPIX100・インデックスF<DC年金>	SBI	131	1,064	2,260	19,553	1.7	23.7	0.26	パッシブ
11	DC日本株式ESGセレクト・リーダーズインデックスファンド	三井住友トラスト	124	284	535	1,996	2.5	22.8	0.24	パッシブ
12	世の中を良くする企業ファンド(確定拠出年金向け)	野村	113	797	1,245	6,495	2.8	16.0	0.84	アクティブ
13	野村DC国内株式インデックスF・TOPIX	野村	88	1,432	3,751	44,725	1.4	20.0	0.15	パッシブ
14	DC・ダイワ・バリュー株・オープン	大和	87	1,655	3,751	106,634	2.3	25.6	1.67	アクティブ
15	三菱UFJ DC厳選日本成長株オープン	三菱UFJ	78	430	617	2,850	3.3	25.0	0.84	アクティブ

### <純資産額上位15ファンド>

順位	ファンド名	運用会社	純資産 残高 (百万円)	リターン(%)			流出額 (百万円)	運用管理 費用(%)	アクティブ/ パッシブ	主な販売会社
				1ヵ月	6ヵ月	1年				
1	DC国内株式インデックスファンド	三菱UFJ	209,373	1.4	20.0	25.3	-901	0.22	パッシブ	三菱UFJ信託銀行DC、三菱UFJ銀行DC他
2	DC日本株式インデックスL	三井住友トラスト	182,582	1.4	20.0	25.4	-1,105	0.20	パッシブ	三井住友信託銀行DC、三井住友海上火災保険DC
3	DIAM国内株式インデックスファンド<DC年金>	AM-One	185,440	1.4	20.0	25.3	-577	0.24	パッシブ	第一生命DC、みずほ銀行DC他
4	One DC国内株式インデックスファンド	AM-One	183,385	1.4	20.0	25.4	1,411	0.15	パッシブ	みずほ銀行DC、第一生命DC、武蔵野銀行DC他
5	年金インデックスファンド日本株式(TOPIX運動型)	日興	146,280	1.4	20.0	25.4	143	0.15	パッシブ	みずほ銀行DC、りそな銀行DC他
6	DCダイワ日本株式インデックス	大和	144,867	1.4	20.0	25.2	-827	0.28	パッシブ	大和証券DC、みずほ銀行DC他
7	野村国内株式インデックスF・TOPIX(確定拠出年金)	野村	132,284	1.4	20.0	25.4	-317	0.15	パッシブ	野村證券DC、武蔵野銀行DC他
8	DC・ダイワ・バリュー株・オープン	大和	106,634	2.3	25.6	33.7	87	1.67	アクティブ	大和証券DC、みずほ銀行DC他
9	大和住銀・DC日本バリュー株ファンド	三井住友DS	87,461	1.2	22.7	32.4	-114	1.67	アクティブ	大和証券DC、三井住友銀行DC他
10	ひふみ年金	レオス	84,200	1.7	16.8	21.1	403	0.84	アクティブ	三菱UFJ信託銀行DC、SBI証券DC他
11	インデックスコレクション(国内株式)	三井住友トラスト	81,768	1.4	20.0	25.4	938	0.15	パッシブ	三井住友信託銀行DC
12	東京海上セレクト・日本株式	東京海上	49,776	2.5	19.1	19.2	-119	1.65	アクティブ	東京海上日動火災保険DC、百十四銀行DC他
13	三井住友・日本株式インデックス年金ファンド	三井住友DS	48,562	1.4	20.1	25.4	374	0.15	パッシブ	住友生命DC、損保ジャパンDC証券他
14	リサーチ・アクティブ・オープン(確定拠出年金)	野村	48,572	1.6	19.8	25.1	26	1.12	アクティブ	野村證券DC、りそな銀行DC、山梨中央銀行DC他
15	大和住銀DC日本株式ファンド	三井住友DS	45,924	1.0	23.0	33.3	-254	1.21	アクティブ	三井住友銀行DC、大和証券DC、百十四銀行DC他

※ 公社債投信等を除くDC専用ファンド

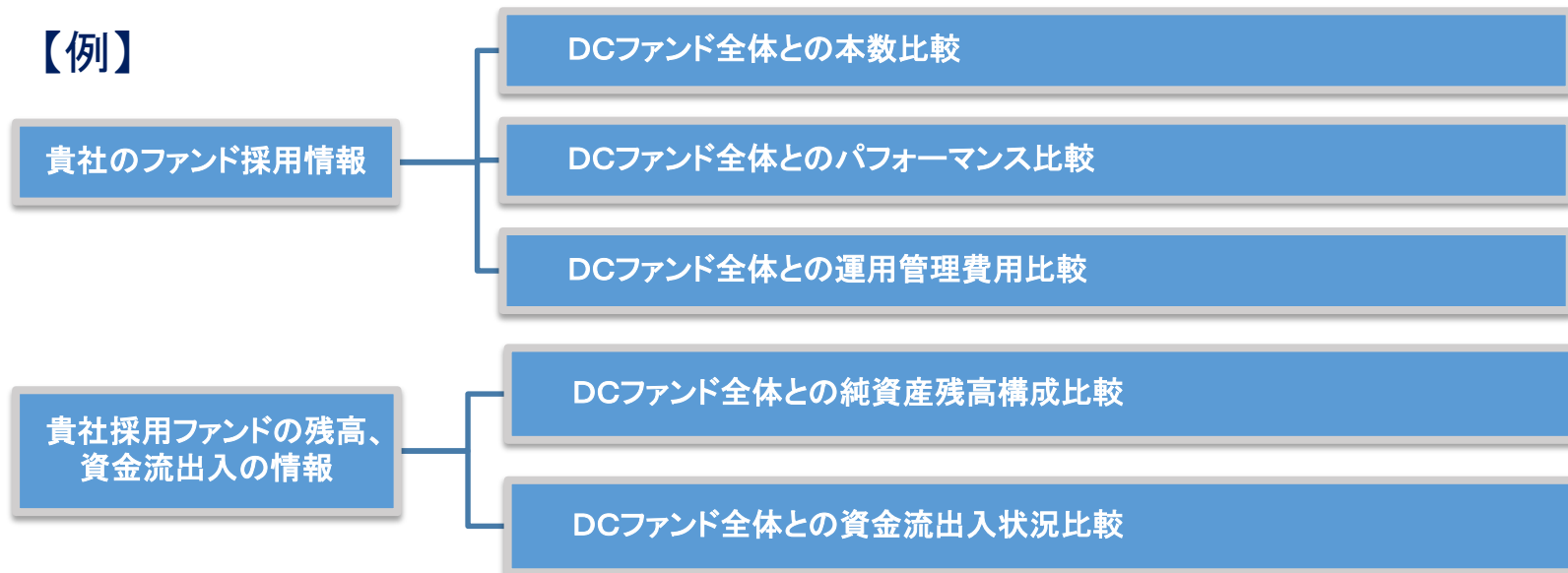
ホームページ上での公開は以上です。国内株式型以外の情報についてもご覧になりたいお客さまは別途お問い合わせください。

DCファンドデータを用いた  
『貴社のファンド採用状況の分析』のご紹介

## DCファンドデータを用いた『貴社のファンド採用状況の分析』のご紹介

- 弊社MABの投信データを用いることで、貴社のDCファンド採用状況に関する各種分析が可能になります。

### 【例】



上記に限らず、弊社ファンドラインアップ分析などで培った分析等をご提供できます。当レポートに限らず、ご要望等ございましたら、お気軽にご連絡ください。

# DCファンド全体との本数比較

DCファンド全体と貴社採用ファンドの本数をアセットクラス別にご確認いただけます。  
(より詳細な比較も可能です)

【例】<DCファンド全体と貴社採用ファンドの一覧>

(ファンド数)

		DCファンド全体			貴社		
		全体	ヘッジなし	ヘッジあり	全体	ヘッジなし	ヘッジあり
国内債券	一般	52	52		2		
	公社債投信	2	2		1		
	短期	2	2		1		
外国債券(先進国)	グローバル	63	51	12	2	1	1
	その他(地域・単一国)	8	8				
エマージング債券	グローバル	8	8				
	その他(地域・単一国)						
ハイイールド債券	グローバル						
	北米	2	2				
国内株式	一般	88	88		3		
	小型	7	7				
	その他(含むパッシブ)	62	62		1		
外国株式(先進国)	グローバル	61	54	7	2	1	1
	その他(地域・単一国)	5	5				
エマージング株式	グローバル	7	7				
	BRICS	1	1				
	その他(地域・単一国)	15	15				
REIT	日本	11	11				
	グローバル	9	9				
複合資産	安定	71	61	10	3	2	1
	安定成長	79	73	6	3	2	1
	成長	70	68	2	3	2	1
	国内バランス	4	4				
その他	CB	1		1			
	コモディティ	3	3				
	絶対収益型	1	1				
	その他	3	3				

※ DC専用ファンド、DC併用ファンドを対象にMAB作成

# DCファンド全体とのパフォーマンス比較 1

DCファンド全体と貴社採用ファンドのパフォーマンスをご確認いただけます。

【例】 <DCファンド全体のリターン一覧と貴社採用ファンドの位置> **赤字は貴社採用ファンド**

	ファンド名	運用会社	リターン(%)				純資産 残高 (億円)	運営管理 費用(%)	アクティブ /パッシブ
			1ヵ月	3ヵ月	6ヵ月	1年			
1	アバディーン日本小型株ファンド	アバディーン	6.9	16.0	27.8	51.0	71	1.84	アクティブ
2	ニッセイ健康応援ファンド	ニッセイ	5.7	15.4	23.1	43.1	13	1.58	アクティブ
3	DCトヨタグループ株式ファンド	三井住友	2.6	7.9	22.7	33.9	45	0.75	パッシブ
4	東京海上スーパーセレクト日本株ファンド	東京海上	3.1	10.8	22.2	43.6	10	1.61	アクティブ
5	<b>アバディーン・ジャパン・オープン</b>	<b>アバディーン</b>	<b>4.0</b>	<b>13.1</b>	<b>20.5</b>	<b>37.1</b>	<b>81</b>	<b>1.62</b>	<b>アクティブ</b>
6	DC日本株式エクセレント・フォーカス	三井住友トラスト	3.3	12.2	20.4	32.0	130	1.35	アクティブ
7	DCニッセイ日本株グロースファンド	ニッセイ	4.1	13.3	20.1	30.1	3	1.57	アクティブ
8	東海3県ファンド(確定拠出年金)	東京海上	1.5	9.5	19.7	32.8	15	1.06	パッシブ
9	東海3県ファンド	東京海上	1.5	9.5	19.7	32.7	113	1.06	パッシブ
10	三井住友・DC年金日本株式225F	三井住友	2.7	10.6	19.6	31.1	62	0.65	パッシブ
11	野村日経225インデックスファンド(確定拠出年金)	野村	2.8	10.6	19.6	31.3	8	0.27	パッシブ
12	ニッセイ日経225インデックスファンド	ニッセイ	2.7	10.7	19.6	31.2	884	0.27	パッシブ
13	三井住友・日経225オープン	三井住友	2.6	10.5	19.5	31.3	56	0.76	パッシブ
14	三菱UFJインデックス225(確定拠出年金)	三菱UFJ国際	2.7	10.6	19.4	30.9	75	0.54	パッシブ
15	<DC>インデックスファンド225	三菱UFJ国際	2.7	10.6	19.4	30.8	57	0.56	パッシブ
16	<b>&lt;DC&gt;日本株αファンド</b>	<b>三菱UFJ国際</b>	<b>2.6</b>	<b>10.9</b>	<b>19.4</b>	<b>33.1</b>	<b>2</b>	<b>1.17</b>	<b>アクティブ</b>
17	朝日ライフ・DC日経平均ファンド	朝日ライフ	2.7	10.6	19.4	31.1	10	0.27	パッシブ
18	DC・ダイワ・ストックインデックス225	大和	2.7	10.6	19.4	30.8	102	0.56	パッシブ
19	インデックスマネジメントF225(DC年金)	AM-One	2.7	10.6	19.3	30.8	6	0.54	パッシブ
20	株式インデックス225	野村	2.7	10.6	19.3	30.7	254	0.67	パッシブ
21	MHAM株式インデックスF225	AM-One	2.7	10.6	19.3	30.7	1,453	0.59	パッシブ
22	インデックスファンド225(日本株式)	日興	2.7	10.6	19.3	30.7	107	0.67	パッシブ
23	大同DC225インデックスファンド	T&Dアセット	2.7	10.6	19.3	30.7	7	0.57	パッシブ
24	日本インデックス225DCファンド	岡三	2.7	10.5	19.2	30.4	19	0.59	パッシブ
25	日経225ノーロードオープン	AM-One	2.7	10.3	19.1	30.2	1,349	0.86	パッシブ
26	朝日ライフ・日経平均ファンド	朝日ライフ	2.7	10.5	19.0	30.3	22	0.54	パッシブ
27	東京海上セレクション・日本株式	東京海上	3.2	10.2	18.5	33.4	202	1.62	アクティブ
28	東京海上・日本株アクティブF	東京海上	3.2	10.2	18.3	32.9	4	2.05	アクティブ

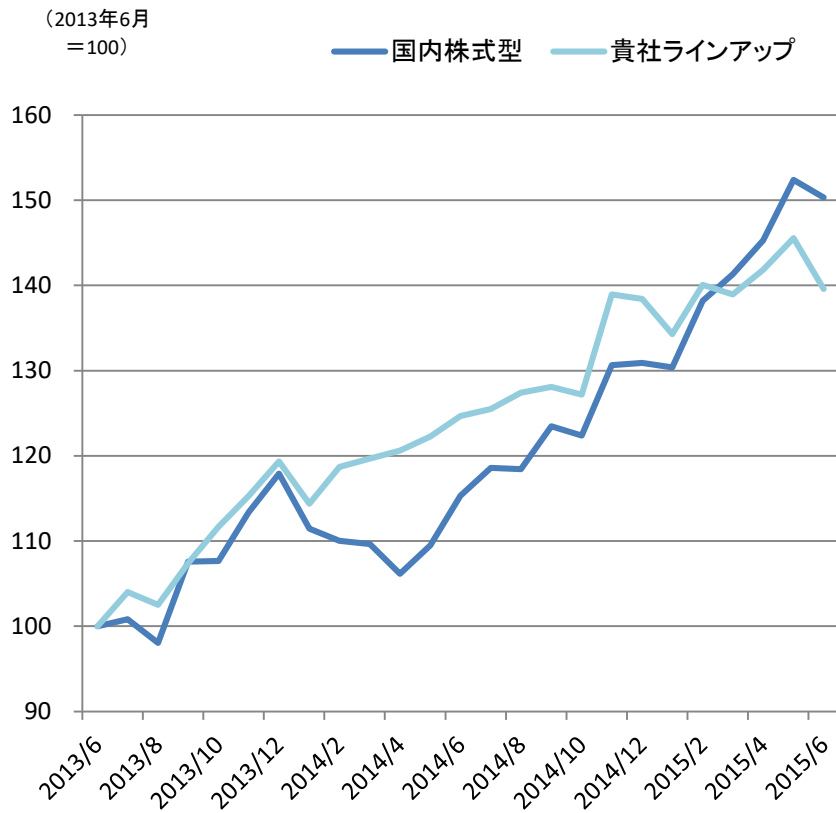
※ DC専用ファンド、DC併用ファンドを対象にMAB作成



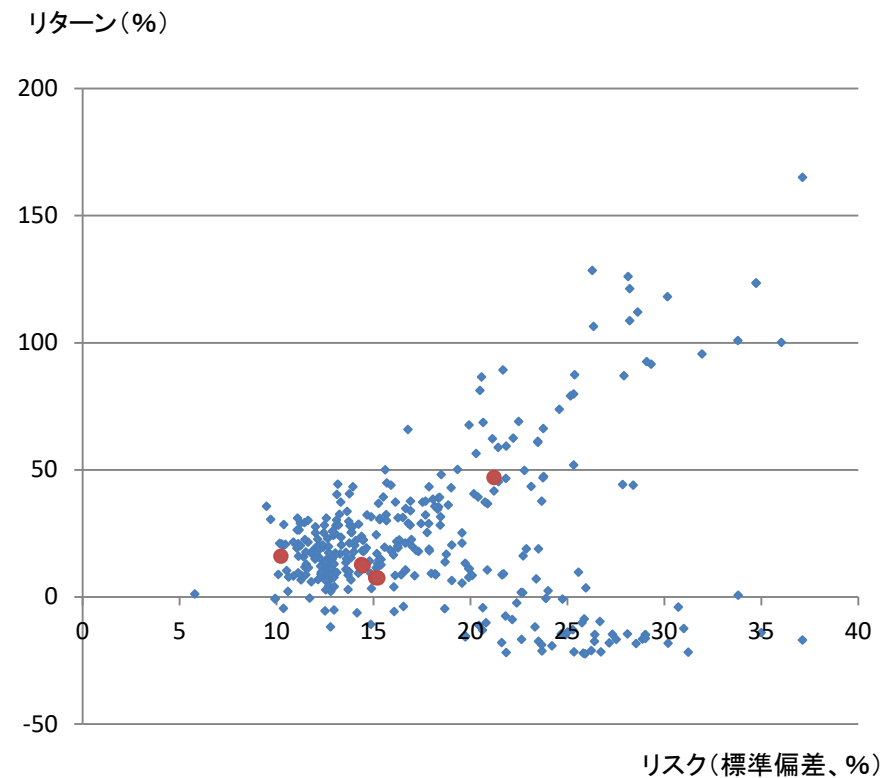
# DCファンド全体とのパフォーマンス比較 2

DCファンド全体と貴社採用ファンドのパフォーマンスをご確認いただけます。

【例】<DCファンド全体と貴社採用ファンドのリターン推移>



【例】<DCファンド全体と貴社採用ファンドのリスク・リターン比較>

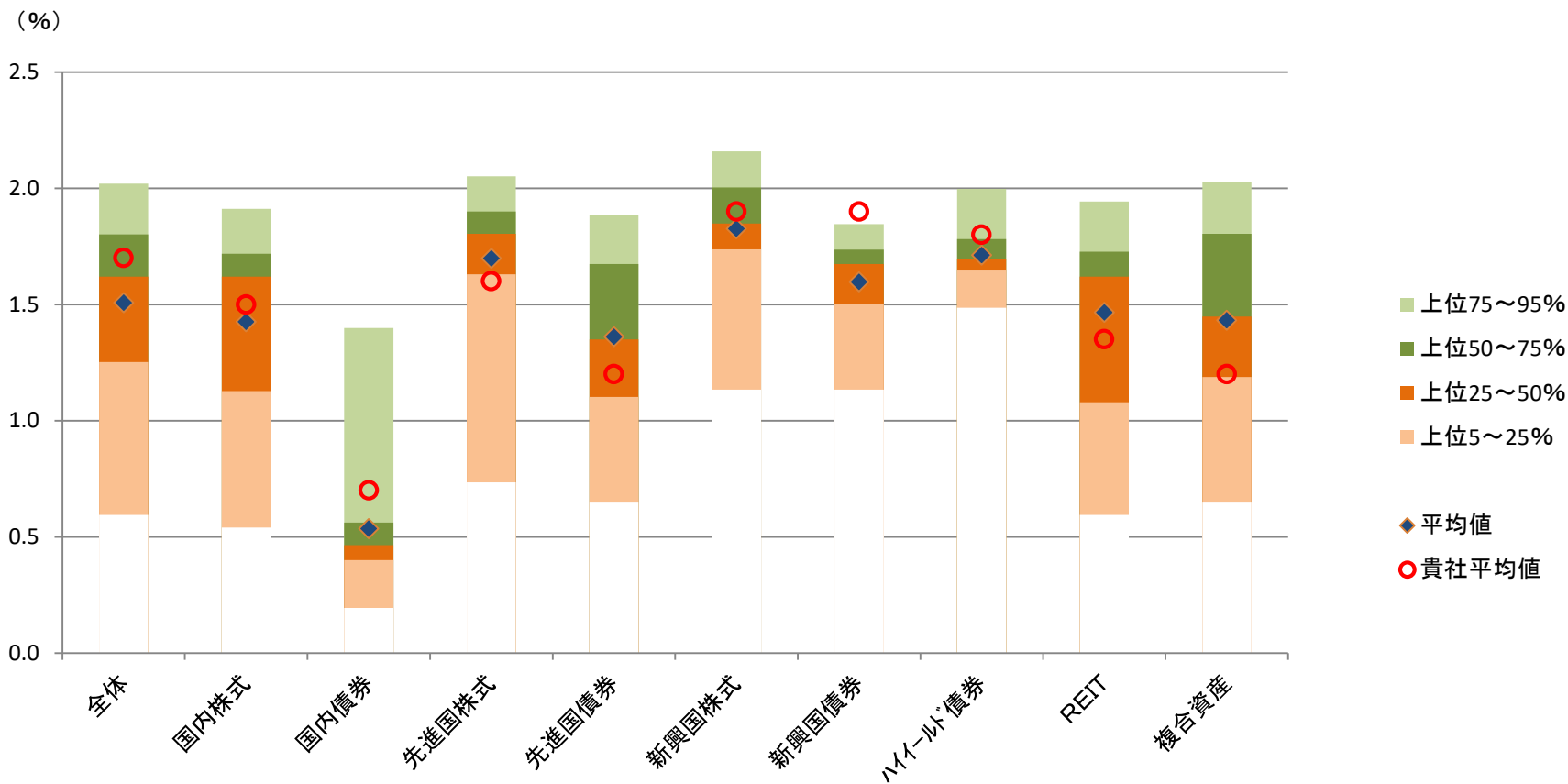


※ DC専用ファンド、DC併用ファンドを対象にMAB作成

# DCファンド全体との運用管理費用比較

DCファンド全体の運用管理費用の水準と、貴社採用ファンドの水準をアセットクラス別にご確認いただけます。

【例】 <DCファンド全体の運用管理費用の分布と貴社採用ファンドの位置>

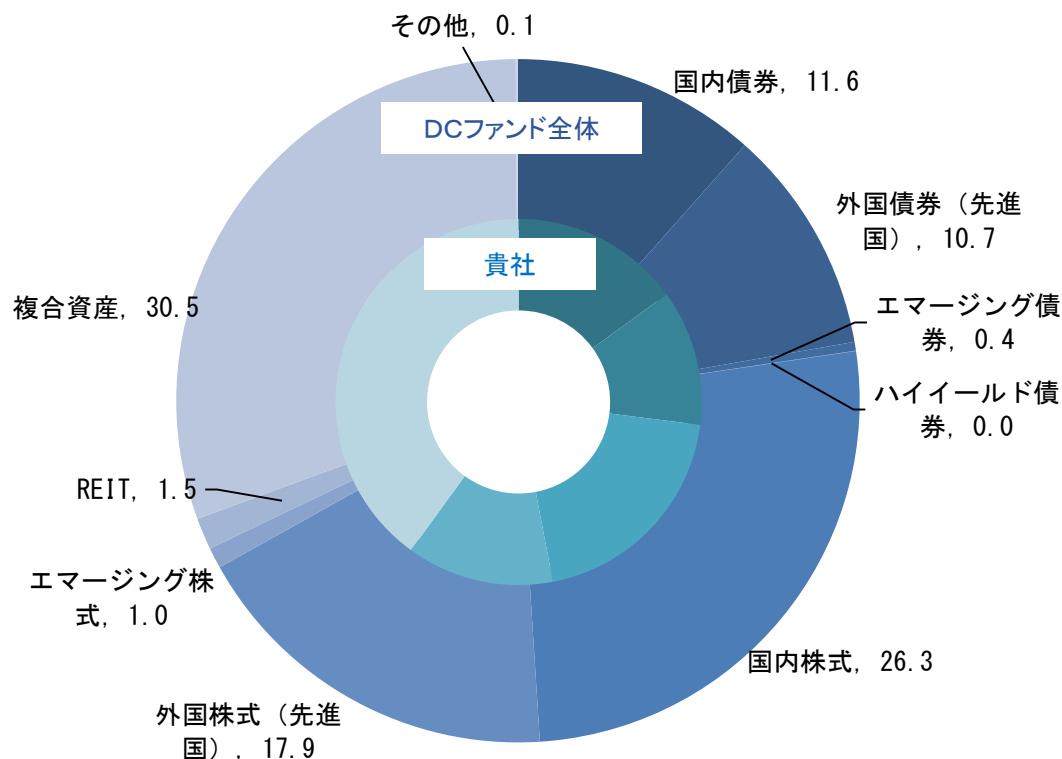


※ DC専用ファンド、DC併用ファンドを対象にMAB作成

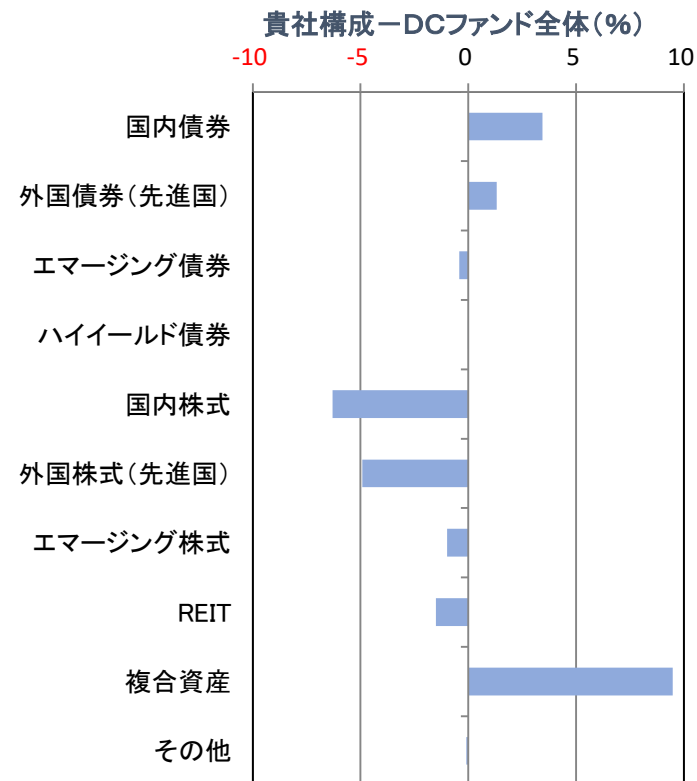
# DCファンド全体との純資産残高構成比較

DCファンド全体と貴社採用ファンドの純資産残高構成についてご確認いただけます。

【例】＜DCファンド全体と貴社ファンドの資産クラス別残高構成＞



【例】＜資産クラス別の残高構成割合の差＞

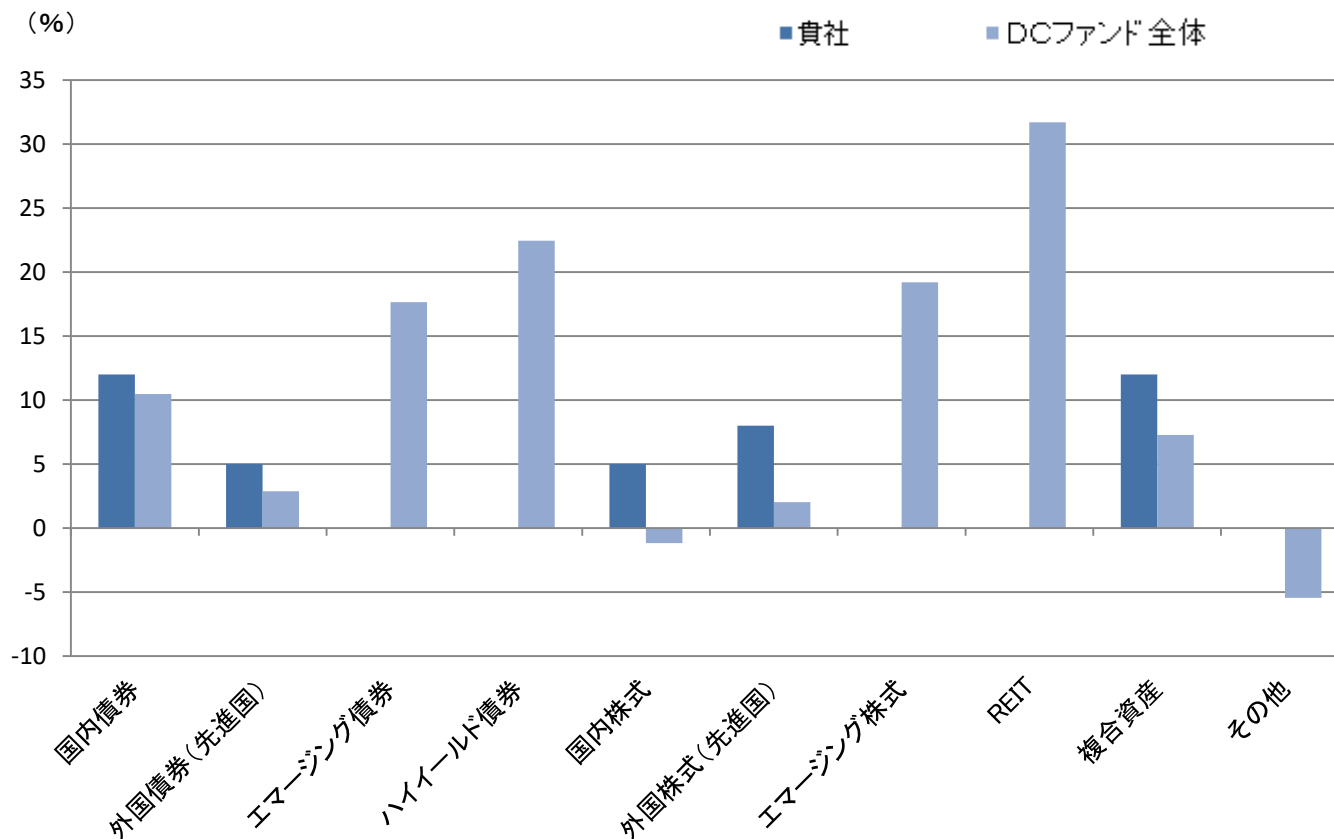


※ DC専用ファンドを対象にMAB作成

# DCファンド全体との資金流出入状況比較

DCファンド全体と貴社採用ファンドの資金流出入状況についてご確認いただけます。

【例】 <DCファンド全体と貴社採用ファンドの残高に対する資金流出入状況の比較>



※ DC専用ファンドを対象にMAB作成

# DCユニバースについて

各種分析で使用しているDCファンド全体(DCユニバース)とは、確定拠出年金向けに提供されている投資信託の本数について、弊社(MAB)が独自に調査を行ったものです。調査については運用会社様にご協力を頂き、年1回(3月頃)更新しています。2024年3月末現在でDCユニバースは1,130本となっています。

分類	アクティブ/パッシブ	DCユニバース	
		ファンド数(本)	比率(%)
国内株式	アクティブ	128	11.3
	パッシブ	98	8.7
国内債券	アクティブ	24	2.1
	パッシブ	35	3.1
外国株式(先進国)	アクティブ	93	8.2
	パッシブ	94	8.3
エマージング株式	アクティブ	20	1.8
	パッシブ	19	1.7
外国債券(先進国)	アクティブ	50	4.4
	パッシブ	41	3.6
エマージング債券	アクティブ	1	0.1
	パッシブ	10	0.9
ハイイールド債券	アクティブ	2	0.2
	パッシブ	-	-
複合資産	アクティブ	193	17.1
	パッシブ	250	22.1
外国REIT	アクティブ	6	0.5
	パッシブ	22	1.9
国内REIT	アクティブ	10	0.9
	パッシブ	19	1.7
その他	アクティブ	4	0.4
	パッシブ	11	1.0
合計		1,130	100.0

※ DC専用ファンド、DC併用ファンドを対象にMAB作成  
 ※ DCユニバースは2024年3月末基準の実数値

- 本レポートに関する著作権、知的財産権等一切の権利は三菱アセット・ブレインズ株式会社(以下、MAB)に帰属し、許可なく複製、転載、引用することを禁じます。
- 本レポートは、MABが信頼できると判断した情報源から入手した本レポート作成基準日現在における情報をもとに作成しておりますが、当該情報の真実性・正確性をMABにて調査・確認したのではなく保証するものではありません。
- MABは、本レポートの利用に関連して発生した一切の損害について何らの責任も負いません。
- 本レポート中のグラフ・数値等は、あくまでも本レポート作成基準日までの過去の実績を示すものであり、将来の運用成果を保証するものではありません。
- 本レポートは、情報提供を目的としたものであり、投資信託の勧誘のために作成されたものではありません。

**【照会先】**

三菱アセット・ブレインズ株式会社

マーケティンググループ

03-6721-1027

fiduciaryduty@mab.co.jp

〒107-0062

東京都港区南青山1丁目1番1号 新青山ビル西館8階

URL <https://www.mab.jp/>

金融商品取引業者 関東財務局長(金商)第1085号

助言・代理業、投資運用業

加入協会名 一般社団法人 日本投資顧問業協会