

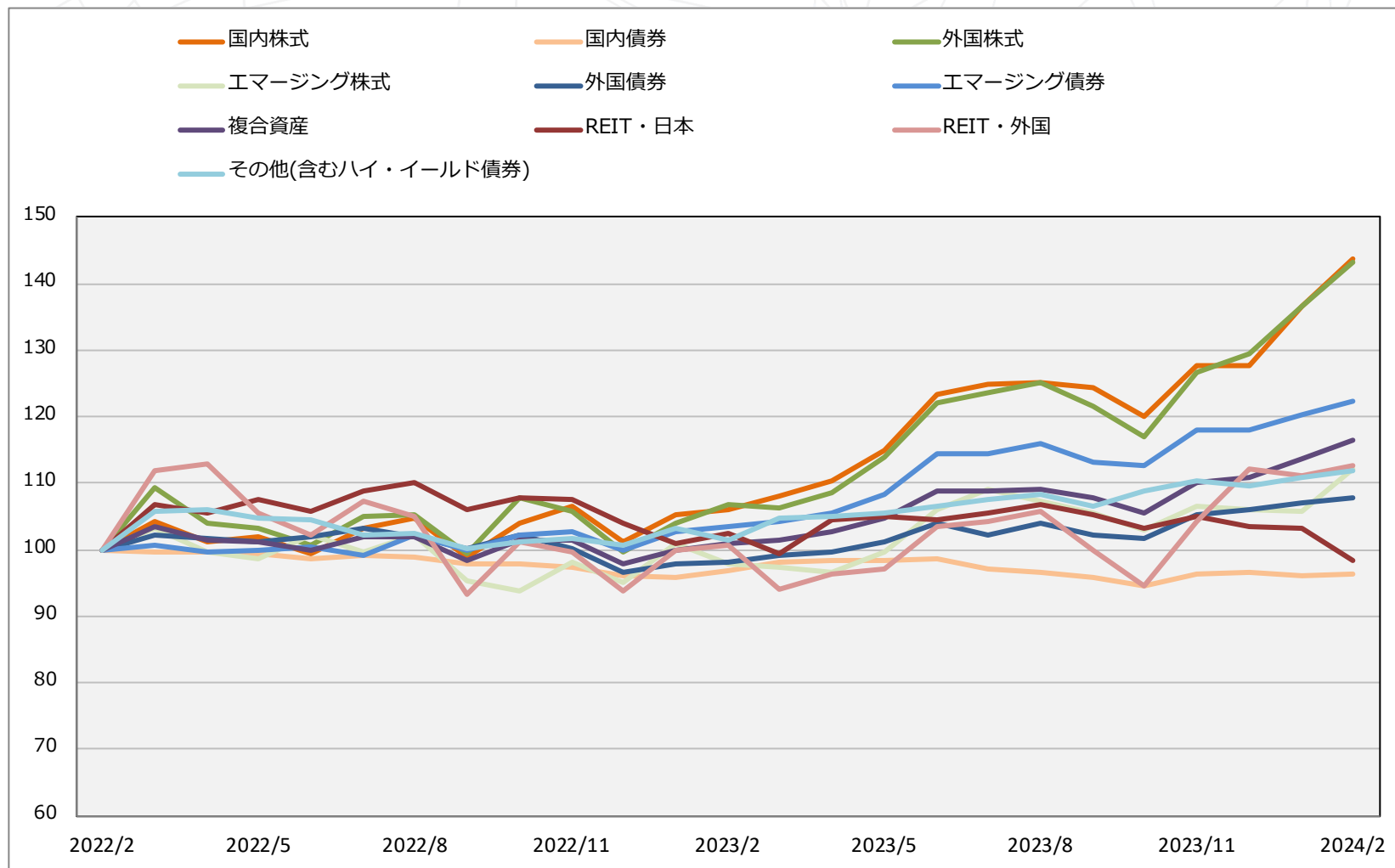
～速報版～

# DC投信マーケット概況 2024年3月号（2024年2月末基準）

2024年3月6日作成

- **本レポートにおけるDCファンドとは、当社のDCファンド分類上「DC専用」「DC共用」に該当するファンドを指します。**  
DCファンド分類は、運用会社様にご協力を頂き、年1回見直しを実施しています。
- **国内株式型**  
国内株式を主たる投資対象とするファンド。
- **国内債券型**  
国内債券を主たる投資対象とするファンド。
- **外国株式型**  
外国株式のうち、先進国の株式を主たる投資対象とするファンド。先進国とはMSCI-KOKUSAI構成国とします。
- **エマージング株式型**  
外国株式のうち、新興国の株式を主たる投資対象とするファンド。新興国とはMSCIワールドに含まれない国とします。
- **外国債券型**  
外国債券のうち、先進国の債券を主たる投資対象とするファンド。先進国とはFTSE世界国債指数採用国とニュージーランドとします。
- **エマージング債券型**  
外国債券のうち、新興国の債券を主たる投資対象とするファンド。新興国とはFTSE世界国債指数に含まれない国からニュージーランドを除いた国とします。
- **複合資産型**  
株式および債券を主たる投資対象とするバランス型ファンド。
- **不動産投信型**  
REITを主たる投資対象とするファンド。国内REIT、外国REIT双方を含みます。
- **その他**  
上記いずれの分類にも属さないファンド。ハイイールド債券を主な投資対象とするファンド、CBファンドもこの分類に入ります。  
なお、単位型投信は主たる投資対象によって上記分類のいずれかに含まれます。

# 分類別累積パフォーマンス

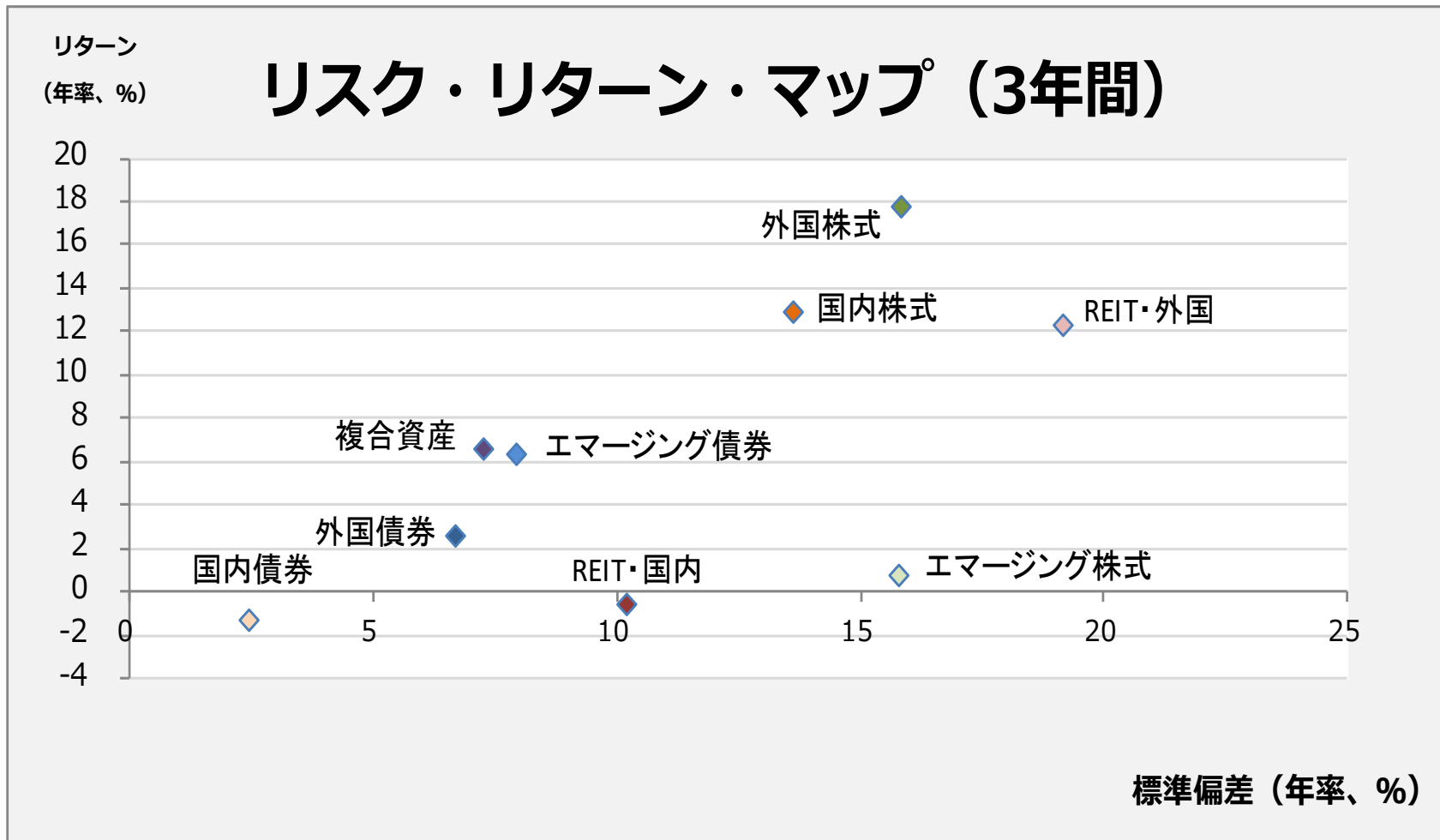


※ 公社債投信等を除くDCファンド(専用・共用)について月間収益率をカテゴリー別に単純平均し、24ヵ月前を100として指数化したもの。

# 分類別パフォーマンス

	2023年3月	2023年4月	2023年5月	2023年6月	2023年7月	2023年8月	2023年9月	2023年10月	2023年11月	2023年12月	2024年1月	2024年2月	直近3ヵ月	直近6ヵ月	直近12ヵ月
リターン 上位	その他(含む ハイ・イールド 債券)	REIT・日本	外国株式	国内株式	エマーヅング 株式	外国債券	国内株式	その他(含む ハイ・イールド 債券)	REIT・外国	REIT・外国	国内株式	エマーヅング 株式	外国株式	国内株式	国内株式
	3.4%	4.9%	4.9%	7.4%	2.7%	1.7%	-0.5%	2.3%	10.4%	7.5%	7.0%	6.0%	13.0%	14.9%	35.5%
	国内株式	REIT・外国	国内株式	外国株式	外国株式	REIT・外国	国内債券	エマーヅング 債券	外国株式	外国株式	外国株式	国内株式	国内株式	外国株式	外国株式
	1.8%	2.4%	4.1%	7.2%	1.4%	1.4%	-0.6%	-0.4%	8.3%	2.1%	5.6%	5.4%	12.7%	14.4%	34.0%
	国内債券	国内株式	エマーヅング 株式	REIT・外国	国内株式	REIT・日本	複合資産	外国債券	国内株式	複合資産	複合資産	外国株式	REIT・外国	複合資産	エマーヅング 債券
	1.3%	2.2%	3.2%	6.5%	1.2%	1.4%	-1.2%	-0.7%	6.3%	0.8%	2.6%	4.9%	8.1%	6.6%	18.3%
	外国債券	外国株式	エマーヅング 債券	エマーヅング 株式	REIT・日本	外国株式	REIT・日本	国内債券	エマーヅング 債券	外国債券	エマーヅング 債券	複合資産	複合資産	REIT・外国	複合資産
	1.1%	2.0%	2.6%	6.4%	1.0%	1.2%	-1.5%	-1.4%	4.8%	0.8%	1.9%	2.3%	5.8%	6.5%	15.4%
	エマーヅング 債券	複合資産	複合資産	エマーヅング 債券	その他(含む ハイ・イールド 債券)	エマーヅング 債券	外国債券	REIT・日本	複合資産	国内債券	その他(含む ハイ・イールド 債券)	エマーヅング 債券	エマーヅング 株式	エマーヅング 債券	エマーヅング 株式
	0.8%	1.2%	2.0%	5.8%	0.9%	1.2%	-1.6%	-2.1%	4.3%	0.3%	1.2%	1.8%	5.2%	5.6%	14.4%
	複合資産	エマーヅング 債券	外国債券	複合資産	REIT・外国	その他(含む ハイ・イールド 債券)	その他(含む ハイ・イールド 債券)	複合資産	外国債券	国内株式	外国債券	REIT・外国	エマーヅング 債券	エマーヅング 株式	REIT・外国
	0.7%	1.1%	1.6%	3.7%	0.8%	0.8%	-1.7%	-2.1%	3.5%	-0.1%	0.9%	1.5%	3.6%	4.4%	12.0%
	エマーヅング 株式	外国債券	REIT・外国	外国債券	エマーヅング 債券	複合資産	エマーヅング 株式	エマーヅング 株式	エマーヅング 株式	エマーヅング 債券	REIT・日本	その他(含む ハイ・イールド 債券)	外国債券	外国債券	その他(含む ハイ・イールド 債券)
	-0.5%	0.4%	1.0%	2.9%	0.1%	0.4%	-1.9%	-2.3%	3.5%	-0.1%	-0.1%	0.8%	2.4%	3.6%	10.5%
	外国株式	その他(含む ハイ・イールド 債券)	REIT・日本	その他(含む ハイ・イールド 債券)	複合資産	国内株式	エマーヅング 債券	国内株式	国内債券	エマーヅング 株式	エマーヅング 株式	外国債券	その他(含む ハイ・イールド 債券)	その他(含む ハイ・イールド 債券)	外国債券
	-0.5%	0.3%	0.6%	0.9%	0.0%	0.2%	-2.4%	-3.5%	1.9%	-0.6%	-0.3%	0.7%	1.3%	3.4%	9.9%
	REIT・日本	国内債券	その他(含む ハイ・イールド 債券)	国内債券	国内債券	国内債券	外国株式	外国株式	REIT・日本	その他(含む ハイ・イールド 債券)	国内債券	国内債券	国内債券	国内債券	国内債券
	-2.8%	0.3%	0.4%	0.3%	-1.4%	-0.7%	-2.9%	-3.7%	1.9%	-0.7%	-0.6%	0.3%	-0.1%	-0.2%	-0.6%
リターン 下位	REIT・外国	エマーヅング 株式	国内債券	REIT・日本	外国債券	エマーヅング 株式	REIT・外国	REIT・外国	その他(含む ハイ・イールド 債券)	REIT・日本	REIT・外国	REIT・日本	REIT・日本	REIT・日本	REIT・日本
	-6.6%	-0.9%	-0.1%	-0.6%	-1.7%	-1.4%	-5.5%	-5.5%	1.5%	-1.7%	-0.9%	-4.8%	-6.4%	-8.0%	-3.9%

※ 公社債投信等を除くDCファンド(専用・共用)について各期間別の収益率をカテゴリー別に単純平均し作成したランキング表。



※ 公社債投信等を除くDCファンド(専用・共用)のうち運用実績を3年以上有するファンドについて、過去3年間のリターンと標準偏差をカテゴリー別に単純平均しプロットしたものの。

# 2024年2月 新規設定ファンド(直近30本、過去2年間)

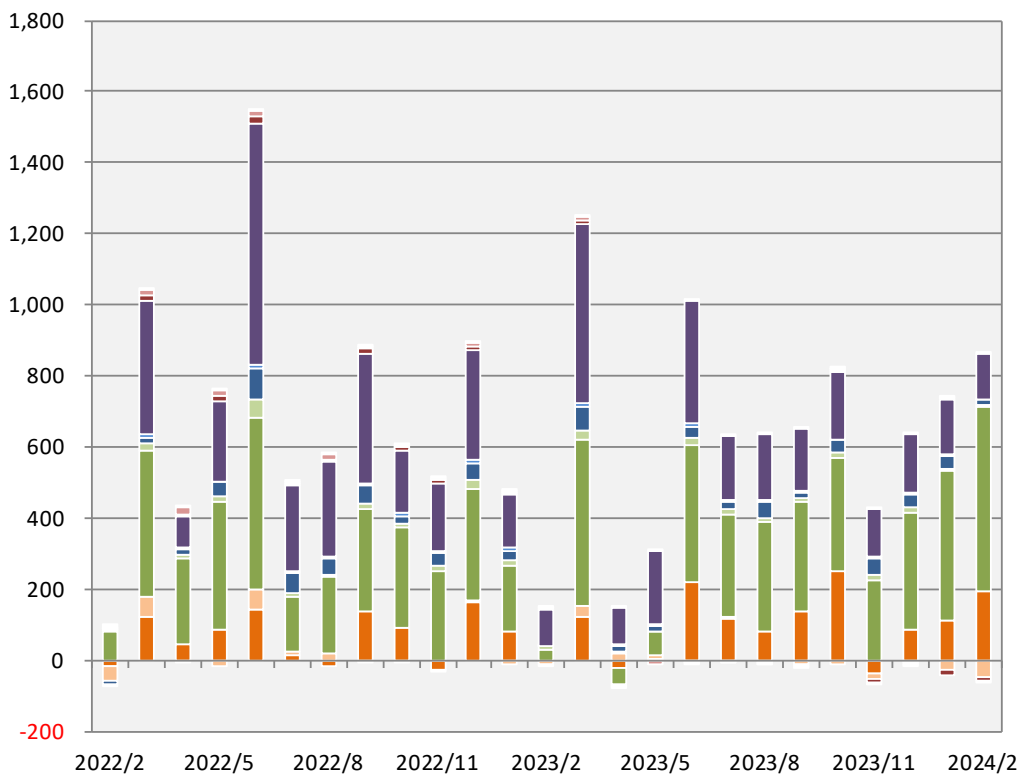
	ファンド名	運用会社	設定額	純資産額	分類	設定日	販売手数料 (上限・%)	運用管理 費用(%)	決算回数	主な販売会社	DC専用/ DC共用
			(百万円)	(百万円)							
1	DCターゲット・イヤーF(ライフステージ対応型)2050	三井住友トラスト	1	1	複合資産	2024/1/9	0.00	0.24	1	三井住友信託銀行	DC専用
2	DCターゲット・イヤーF(ライフステージ対応型)2055	三井住友トラスト	1	1	複合資産	2024/1/9	0.00	0.24	1	三井住友信託銀行	DC専用
3	DCターゲット・イヤーF(ライフステージ対応型)2060	三井住友トラスト	1	1	複合資産	2024/1/9	0.00	0.24	1	三井住友信託銀行	DC専用
4	DCターゲット・イヤーF(ライフステージ対応型)2065	三井住友トラスト	1	1	複合資産	2024/1/9	0.00	0.24	1	三井住友信託銀行	DC専用
5	DCターゲット・イヤーF(ライフステージ対応型)2035	三井住友トラスト	1	1	複合資産	2024/1/9	0.00	0.24	1	三井住友信託銀行	DC専用
6	DCターゲット・イヤーF(ライフステージ対応型)2040	三井住友トラスト	1	1	複合資産	2024/1/9	0.00	0.24	1	三井住友信託銀行	DC専用
7	DCターゲット・イヤーF(ライフステージ対応型)2045	三井住友トラスト	1	1	複合資産	2024/1/9	0.00	0.24	1	三井住友信託銀行	DC専用
8	マイターゲット2070(確定拠出年金向け)	野村	1	1	複合資産	2023/11/29	0.00	0.24	1	野村證券DC、野村信託銀行DC	DC専用
9	DC世界経済インデックスファンド(株式特化型)	三井住友トラスト	1	1	外国株式	2023/11/17	0.00	0.66	1	三井住友信託銀行	DC専用
10	Smart-iDC全世界株式インデックス	りそなAM	1	242	外国株式	2023/9/25	0.00	0.14	1	りそな銀行	DC共用
11	Smart-iDC全世界株式インデックス(除く日本)	りそなAM	1	1	外国株式	2023/9/25	0.00	0.14	1	りそな銀行	DC共用
12	DC低リスク運用・先進国バランスファンド(円キャッシュプラス)	日興	10	10	複合資産	2023/9/20	0.00	0.33	1		DC専用
13	DCニッセイ全世界株式インデックスコレクト	ニッセイ	1	122	外国株式	2023/9/15	0.00	0.10	1	日本生命DC、楽天証券、auカブコム証券	DC共用
14	DCニッセイ/サンダース・グローバルバリュー株式ファンド	ニッセイ	1	14	外国株式	2023/9/6	0.00	1.07	1	日本生命DC	DC専用
15	野村米国株式S&P500インデックスファンド(確定拠出年金向け)	野村	1	2,254	外国株式	2023/8/30	0.00	0.11	1	野村證券、野村信託銀行	DC専用
16	三菱UFJターゲット・イヤーF2070(確定拠出年金)	三菱UFJ	10	11	複合資産	2023/8/21	0.00	0.40	1	三菱UFJ信託銀行、三菱UFJ銀行	DC専用
17	りそなターゲット・イヤー・ファンド2065	りそなAM	1	7	複合資産	2023/7/10	0.00	0.44	1	りそな銀行、松井証券、マネックス証券	DC共用
18	DCダイワ・ターゲットイヤー2060	大和	1	82	複合資産	2023/6/1	0.00	0.39	1	大和証券、大和証券DC、第一生命DC他	DC専用
19	VTX DCダイナミックバランスファンド(安定型)	パーテックス	2,500	2,722	複合資産	2023/3/1	0.00	0.72	1	第一生命	DC専用
20	VTX DCダイナミックバランスファンド(安定成長型)	パーテックス	2,500	2,845	複合資産	2023/3/1	0.00	0.83	1	第一生命	DC専用
21	VTX DCダイナミックバランスファンド(積極成長型)	パーテックス	2,500	2,909	複合資産	2023/3/1	0.00	0.99	1	第一生命	DC専用
22	VTX DCダイナミックバランスファンド(成長型)	パーテックス	2,500	2,758	複合資産	2023/3/1	0.00	0.94	1	第一生命	DC専用
23	三井住友DS・DCターゲットイヤーファンド2035	三井住友DS	1	208	複合資産	2023/1/24	0.00	0.24	1	住友生命DC、三井住友銀行DC	DC専用
24	三井住友DS・DCターゲットイヤーファンド2040	三井住友DS	1	109	複合資産	2023/1/24	0.00	0.24	1	住友生命DC、三井住友銀行DC	DC専用
25	三井住友DS・DCターゲットイヤーファンド2045	三井住友DS	1	126	複合資産	2023/1/24	0.00	0.24	1	住友生命DC、三井住友銀行DC	DC専用
26	三井住友DS・DCターゲットイヤーファンド2055	三井住友DS	1	29	複合資産	2023/1/24	0.00	0.24	1	住友生命DC、三井住友銀行DC	DC専用
27	三井住友DS・DCターゲットイヤーファンド2065	三井住友DS	1	18	複合資産	2023/1/24	0.00	0.24	1	住友生命DC、三井住友銀行DC	DC専用
28	One DC米国株式(S&P500)インデックスファンド	AM-One	1	966	外国株式	2022/12/29	0.00	0.11	1	みずほ銀行DC、静岡銀行DC	DC専用
29	日本債券コア・アクティブファンド	りそなAM	1	79	国内債券	2022/12/28	1.10	0.28	1	りそな銀行、りそな銀行DC	DC共用
30	りそなつみたてリスクコントロールファンド	りそなAM	1	462	複合資産	2022/12/28	0.00	1.10	1	りそな銀行、りそな銀行DC	DC共用

※ 公社債投信等を除くDCファンド(専用・共用)

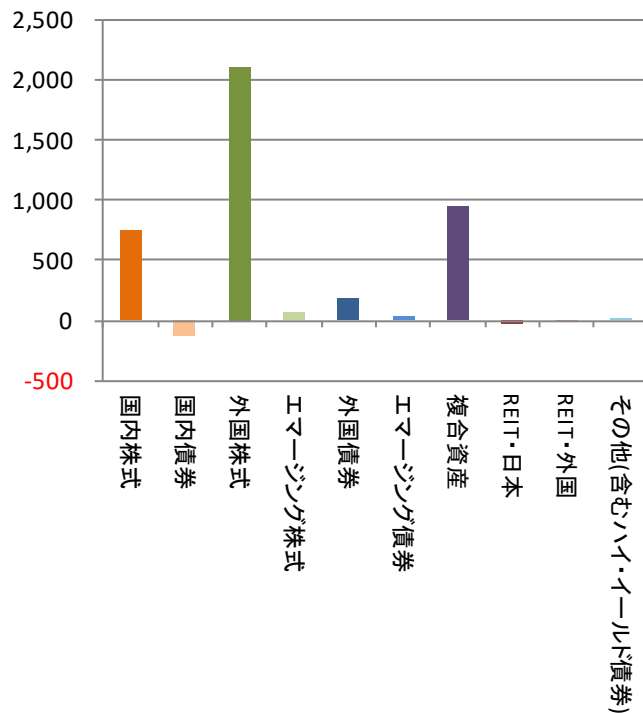
# ファンド分類別 月間流出入額推移(DC専用ファンド)

- 国内株式
- 国内債券
- 外国株式
- エマージング株式
- 外国債券
- エマージング債券
- 複合資産
- REIT・日本
- REIT・外国
- その他(含むハイ・イールド債券)

(億円) 月間資金流出入額推移



(億円) 直近6ヵ月資金流出入額累積

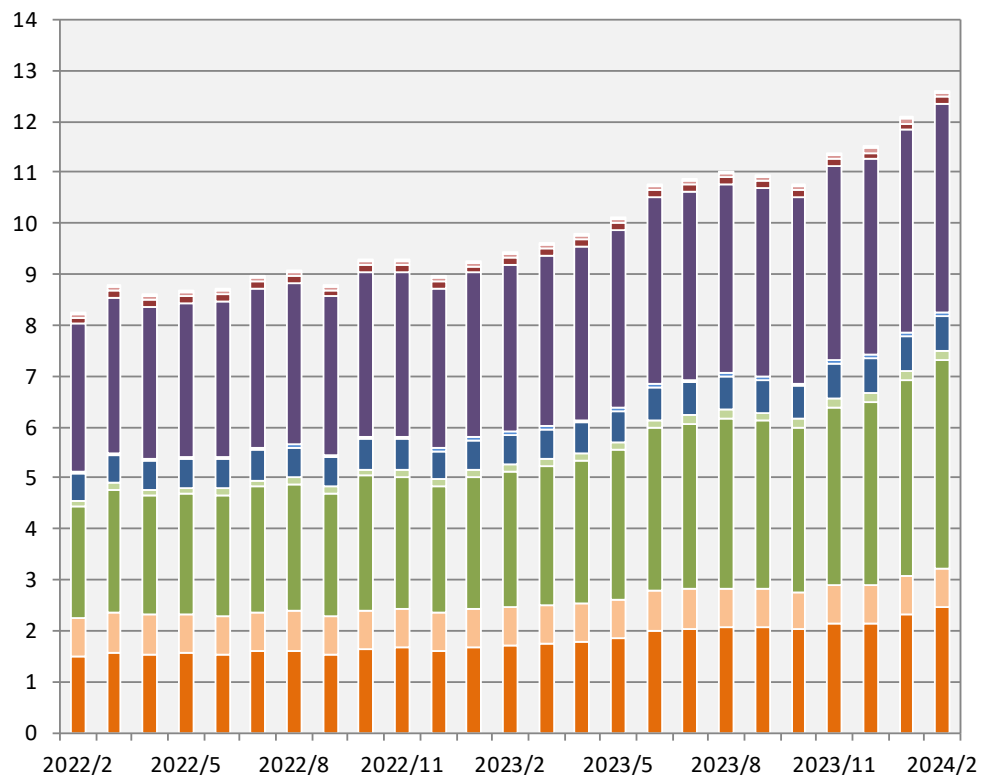


※ 公社債投信等を除くDC専用ファンド

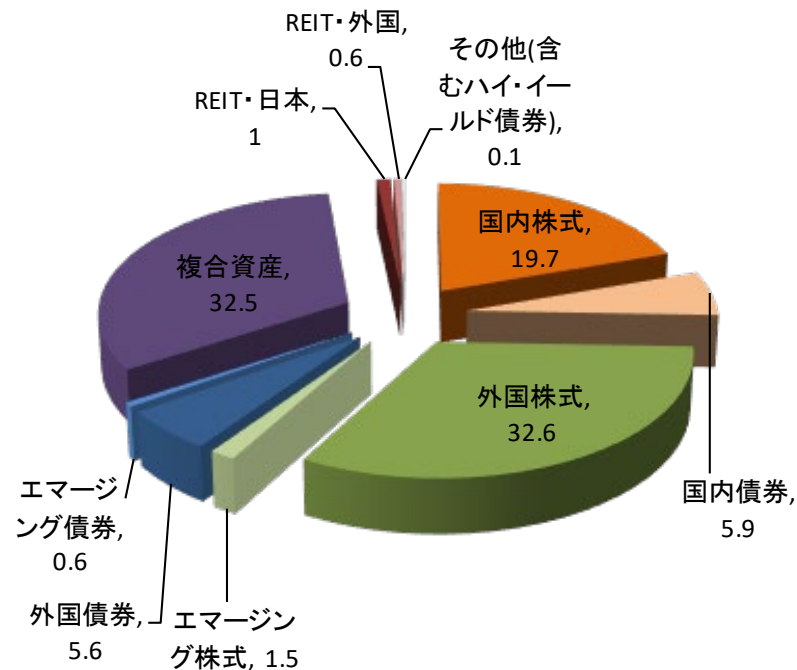
# ファンド分類別 純資産額(DC専用ファンド)

- 国内株式
- 国内債券
- 外国株式
- エマージング株式
- 外国債券
- エマージング債券
- 複合資産
- REIT・日本
- REIT・外国
- その他(含むハイ・イールド債券)

(兆円) 純資産額推移



ファンド分類別 構成比(%)



※ 公社債投信等を除くDC専用ファンド



# 2024年2月 純資産額上位30ファンド(DC専用ファンド)

	ファンド名	運用会社	大分類	純資産	リターン(%)			流出入額	運用管理 費用(%)	アクティブ /パッシブ	主な販売会社
				残高 (百万円)	1ヵ月	6ヵ月	1年	(百万円)			
1	野村外国株式インデックスF・MSCI-KOKUSAI(確定拠出年金)	野村	外国株式	693,849	4.8	15.1	37.1	8,654	0.10	パッシブ	りそな銀行DC、みずほ銀行DC、野村証券DC 他
2	DIAM外国株式インデックスファンド<DC年金>	AM-One	外国株式	488,936	4.8	15.0	36.9	4,195	0.28	パッシブ	第一生命DC、百五銀行DC、八十二銀行DC 他
3	三井住友・DC外国株式インデックスファンドS	三井住友DS	外国株式	361,399	4.8	15.1	37.1	7,457	0.10	パッシブ	住友生命DC、三井住友銀行DC
4	三菱UFJプライムバランス(安定成長型)(確定拠出年金)	三菱UFJ	複合資産	329,959	2.6	7.8	17.8	-47	0.25	パッシブ	三菱UFJ銀行DC、百五銀行DC 他
5	野村DC外国株式インデックスF・MSCI-KOKUSAI	野村	外国株式	314,415	4.8	15.1	37.1	5,219	0.10	パッシブ	みずほ銀行DC、野村証券DC 他
6	DCダイワ外国株式インデックス	大和	外国株式	293,293	4.8	15.0	36.9	3,199	0.28	パッシブ	大和証券DC、みずほ銀行DC 他
7	三菱UFJプライムバランス(成長型)(確定拠出年金)	三菱UFJ	複合資産	268,100	3.8	11.8	27.7	1,172	0.26	パッシブ	三菱UFJ銀行DC、百五銀行DC 他
8	マイバランス50(確定拠出年金)	野村	複合資産	218,834	2.8	8.1	18.9	-252	0.15	パッシブ	みずほ銀行DC、りそな銀行DC 他
9	三菱UFJ DC海外株式インデックスファンド	三菱UFJ	外国株式	218,748	4.8	15.0	37.0	3,094	0.23	パッシブ	三菱UFJ銀行DC、三菱UFJ信託銀行DC 他
10	インデックスファンド海外株式ヘッジなし(DC)	日興	外国株式	207,345	4.8	15.1	37.2	2,361	0.15	パッシブ	日本生命DC、三菱UFJ信託銀行DC 他
11	分散投資コア戦略ファンドS	三井住友トラスト	複合資産	207,101	2.0	4.7	10.8	-978	0.94	アクティブ	三井住友信託銀行DC、北海道銀行DC 他
12	マイバランス70(確定拠出年金)	野村	複合資産	197,160	3.6	11.4	26.7	975	0.15	パッシブ	みずほ銀行DC、りそな銀行DC、野村証券DC 他
13	DC国内株式インデックスファンド	三菱UFJ	国内株式	196,882	4.9	15.9	37.4	2,215	0.22	パッシブ	三菱UFJ信託銀行DC、三菱UFJ銀行DC 他
14	DC外国株式インデックスL	三井住友トラスト	外国株式	195,283	4.8	15.1	37.1	1,884	0.28	パッシブ	三井住友信託銀行DC、みずほ銀行DC 他
15	DC世界経済インデックスファンド	三井住友トラスト	複合資産	190,153	3.3	8.3	22.6	876	0.55	パッシブ	三井住友信託銀行DC、北海道銀行DC、中国銀行DC
16	DCダイワ外国債券インデックス	大和	外国債券	182,520	1.3	5.0	14.7	-81	0.25	パッシブ	大和証券DC、みずほ銀行DC 他
17	DC日本株式インデックスL	三井住友トラスト	国内株式	174,776	4.9	15.9	37.4	660	0.20	パッシブ	三井住友信託銀行DC、三井住友海上火災保険DC
18	DCニッセイ外国株式インデックス	ニッセイ	外国株式	173,548	4.8	15.1	37.1	2,839	0.10	パッシブ	日本生命DC、SBI証券DC、岡三証券DC 他
19	インデックスコレクション(バランス株式30)	三井住友トラスト	複合資産	164,902	1.8	4.9	11.3	645	0.15	アクティブ	三井住友信託銀行DC
20	DIAM国内株式インデックスファンド<DC年金>	AM-One	国内株式	156,797	4.9	15.9	37.3	720	0.24	パッシブ	第一生命DC、みずほ銀行DC 他
21	One DC国内株式インデックスファンド	AM-One	国内株式	146,267	4.9	15.9	37.4	2,877	0.15	パッシブ	みずほ銀行DC、第一生命DC、武蔵野銀行DC 他
22	DCダイワ日本株式インデックス	大和	国内株式	137,567	4.9	15.9	37.2	563	0.28	パッシブ	大和証券DC、みずほ銀行DC 他
23	年金インデックスファンド日本株式(TOPIX連動型)	日興	国内株式	135,190	4.9	15.9	37.4	2,146	0.15	パッシブ	みずほ銀行DC、りそな銀行DC 他
24	DCマイセレクション 50	三井住友トラスト	複合資産	126,206	2.6	7.8	18.0	-439	0.32	パッシブ	三井住友信託銀行DC、愛媛銀行DC 他
25	インデックスコレクション(外国株式)	三井住友トラスト	外国株式	123,887	4.8	15.1	37.2	1,931	0.15	パッシブ	三井住友信託銀行DC
26	野村国内株式インデックスF・TOPIX(確定拠出年金)	野村	国内株式	123,073	4.9	15.9	37.4	1,258	0.15	パッシブ	野村証券DC、武蔵野銀行DC 他
27	DC日本債券インデックスS	三井住友トラスト	国内債券	118,330	0.3	-0.3	-0.9	-925	0.13	パッシブ	三井住友信託銀行DC、三井住友海上火災保険DC 他
28	DIAM外国株式オープン<DC年金>	AM-One	外国株式	116,567	6.1	15.1	33.9	260	1.86	アクティブ	第一生命DC、みずほ銀行DC、SBI証券DC 他
29	DC国内債券インデックスファンド	三菱UFJ	国内債券	114,580	0.3	-0.3	-0.9	-1,000	0.18	パッシブ	三菱UFJ信託銀行DC、みずほ銀行DC 他
30	三菱UFJプライムバランス(安定型)(確定拠出年金)	三菱UFJ	複合資産	110,823	1.5	3.8	8.5	-359	0.24	パッシブ	三菱UFJ銀行DC、百五銀行DC 他

※ 公社債投信等を除くDC専用ファンド

# 2024年2月 国内株式型(DC専用、共用ファンド)

## <月間収益率上位15ファンド>

順位	ファンド名	運用会社	リターン(%)			純資産 残高 (百万円)	資金流入 (百万円)		運用管理 費用(%)	決算回数	アクティブ/ パッシブ
			1か月	6か月	1年		1か月	6か月			
			1	DCトヨタ自動車/トヨタグループ株式ファンド	三井住友DS		15.6	29.9			
2	ドイチェ・ジャパン・グロース・オープン	ドイチェ	13.2	20.2	32.0	1,636	-73	-244	1.98	1	アクティブ
3	J・エキティ(DC年金)	三菱UFJ	11.0	23.0	45.4	342	-1	-4	1.76	1	アクティブ
4	三菱UFJ DC厳選日本成長株オープン	三菱UFJ	10.8	18.7	38.4	2,347	52	230	0.84	1	アクティブ
5	DIAMジャパン・セレクション(DC年金)	AM-One	8.9	20.3	46.8	4,585	31	67	1.76	2	アクティブ
6	スパークス・厳選投資ファンド(確定拠出年金向け)	スパークス	8.9	21.8	47.6	6,695	330	776	1.08	1	アクティブ
7	スパークス・新・国際優良日本株ファンド	スパークス	8.8	21.5	46.8	211,682	-1,424	352	1.80	1	アクティブ
8	DC日本株式エクセレント・フォーカス	三井住友トラスト	8.5	17.0	44.9	30,842	163	501	1.38	1	アクティブ
9	日本インデックス225DCファンド	SBI岡三	8.1	21.1	45.4	4,767	34	380	0.25	1	パッシブ
10	SMBC・DCインデックスファンド(日経225)	三井住友DS	8.0	21.2	45.8	8,349	612	2,081	0.15	1	パッシブ
11	DCニッセイ日経225インデックスファンドA	ニッセイ	8.0	21.1	45.5	19,868	554	1,250	0.15	1	パッシブ
12	eMAXIS Slim国内株式(日経平均)	三菱UFJ	8.0	21.1	45.5	70,837	9,341	21,728	0.14	1	パッシブ
13	野村日経225インデックスファンド(確定拠出年金)	野村	8.0	21.1	45.5	16,996	502	1,453	0.15	1	パッシブ
14	iFree 日経225インデックス	大和	8.0	21.1	45.5	68,660	1,396	4,872	0.15	1	パッシブ
15	三井住友・日経225オープン	三井住友DS	8.0	21.2	45.6	12,984	36	-59	0.70	1	パッシブ

## <直近1年間収益率上位15ファンド>

順位	ファンド名	運用会社	リターン(%)			純資産 残高 (百万円)	資金流入 (百万円)		運用管理 費用(%)	決算回数	アクティブ/ パッシブ
			1か月	6か月	1年		1か月	6か月			
			1	DCトヨタ自動車/トヨタグループ株式ファンド	三井住友DS		15.6	29.9			
2	スパークス・厳選投資ファンド(確定拠出年金向け)	スパークス	8.9	21.8	47.6	6,695	330	776	1.08	1	アクティブ
3	三井住友・バリューストック株式年金ファンド	三井住友DS	6.3	18.4	47.4	22,171	292	1,354	1.43	1	アクティブ
4	DIAMジャパン・セレクション(DC年金)	AM-One	8.9	20.3	46.8	4,585	31	67	1.76	2	アクティブ
5	スパークス・新・国際優良日本株ファンド	スパークス	8.8	21.5	46.8	211,682	-1,424	352	1.80	1	アクティブ
6	DC・ダイワSRIファンド	大和	5.9	18.2	46.3	1,344	18	86	1.67	1	アクティブ
7	大塚グループ株式ファンド(確定拠出年金)	野村	4.2	9.5	46.0	1,173	-7	-45	0.88	1	パッシブ
8	SMBC・DCインデックスファンド(日経225)	三井住友DS	8.0	21.2	45.8	8,349	612	2,081	0.15	1	パッシブ
9	三井住友・日経225オープン	三井住友DS	8.0	21.2	45.6	12,984	36	-59	0.70	1	パッシブ
10	My SMT 日経225インデックス(ノーロード)	三井住友トラスト	8.0	21.1	45.6	11,673	613	927	0.15	1	パッシブ
11	iFree 日経225インデックス	大和	8.0	21.1	45.5	68,660	1,396	4,872	0.15	1	パッシブ
12	eMAXIS Slim国内株式(日経平均)	三菱UFJ	8.0	21.1	45.5	70,837	9,341	21,728	0.14	1	パッシブ
13	ニッセイ日経平均インデックスF<購入・換金手数料なし>	ニッセイ	8.0	21.1	45.5	79,310	1,651	7,626	0.14	1	パッシブ
14	野村日経225インデックスファンド(確定拠出年金)	野村	8.0	21.1	45.5	16,996	502	1,453	0.15	1	パッシブ
15	たわらノーロード日経225	AM-One	8.0	21.1	45.5	141,416	3,336	12,444	0.14	1	パッシブ

## <直近6ヵ月収益率上位15ファンド>

順位	ファンド名	運用会社	リターン(%)			純資産 残高 (百万円)	資金流入 (百万円)		運用管理 費用(%)	決算回数	アクティブ/ パッシブ
			1か月	6か月	1年		1か月	6か月			
			1	DCトヨタ自動車/トヨタグループ株式ファンド	三井住友DS		15.6	29.9			
2	J・エキティ(DC年金)	三菱UFJ	11.0	23.0	45.4	342	-1	-4	1.76	1	アクティブ
3	スパークス・厳選投資ファンド(確定拠出年金向け)	スパークス	8.9	21.8	47.6	6,695	330	776	1.08	1	アクティブ
4	スパークス・新・国際優良日本株ファンド	スパークス	8.8	21.5	46.8	211,682	-1,424	352	1.80	1	アクティブ
5	三井住友・日経225オープン	三井住友DS	8.0	21.2	45.6	12,984	36	-59	0.70	1	パッシブ
6	SMBC・DCインデックスファンド(日経225)	三井住友DS	8.0	21.2	45.8	8,349	612	2,081	0.15	1	パッシブ
7	eMAXIS Slim国内株式(日経平均)	三菱UFJ	8.0	21.1	45.5	70,837	9,341	21,728	0.14	1	パッシブ
8	iFree 日経225インデックス	大和	8.0	21.1	45.5	68,660	1,396	4,872	0.15	1	パッシブ
9	日本インデックス225DCファンド	SBI岡三	8.1	21.1	45.4	4,767	34	380	0.25	1	パッシブ
10	My SMT 日経225インデックス(ノーロード)	三井住友トラスト	8.0	21.1	45.6	11,673	613	927	0.15	1	パッシブ
11	DCニッセイ日経225インデックスファンドA	ニッセイ	8.0	21.1	45.5	19,868	554	1,250	0.15	1	パッシブ
12	ニッセイ日経平均インデックスF<購入・換金手数料なし>	ニッセイ	8.0	21.1	45.5	79,310	1,651	7,626	0.14	1	パッシブ
13	たわらノーロード日経225	AM-One	8.0	21.1	45.5	141,416	3,336	12,444	0.14	1	パッシブ
14	野村日経225インデックスファンド(確定拠出年金)	野村	8.0	21.1	45.5	16,996	502	1,453	0.15	1	パッシブ
15	DCニッセイ日経225インデックスファンドB	ニッセイ	8.0	21.1	45.5	34,616	1,303	6,159	0.15	1	パッシブ

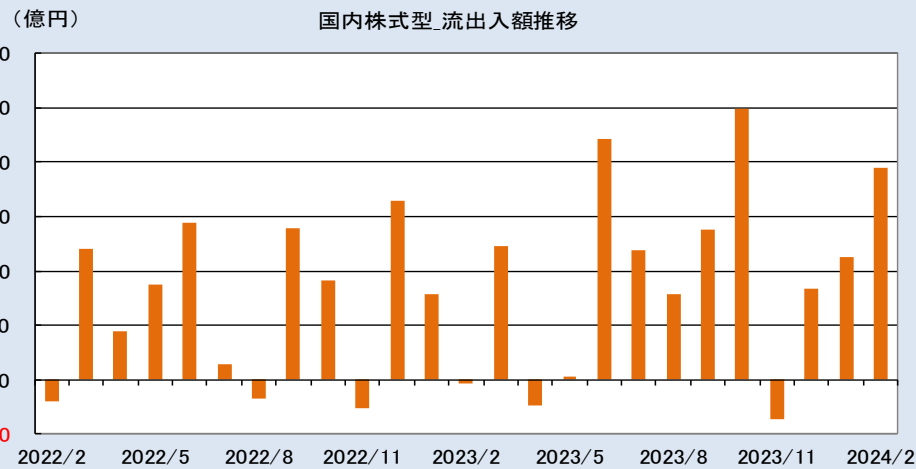
## <シャーププレシオ(過去3年間)>

順位	ファンド名	運用会社	シャープ プレシオ	リターン (年率:%)	リスク (年率:%)	純資産 残高 (百万円)	運用管理 費用(%)	決算回数	アクティブ/ パッシブ
			3年	3年	3年				
			1	One高配当利回り厳選ジャパン	AM-One				
2	大和住銀DC国内株式ファンド	三井住友DS	1.8	22.9	12.8	56,704	1.05	1	アクティブ
3	大和住銀DC日本株式ファンド	三井住友DS	1.8	22.7	12.8	43,054	1.21	1	アクティブ
4	大和住銀・DC日本バリューストック株ファンド	三井住友DS	1.8	21.6	12.2	81,227	1.67	1	アクティブ
5	三井住友DS・日本バリューストック株ファンド	三井住友DS	1.8	21.6	12.2	33,600	1.67	1	アクティブ
6	三井住友・バリューストック株式年金ファンド	三井住友DS	1.8	22.2	12.7	22,171	1.43	1	アクティブ
7	MHAM日本バリューストック<DC年金>	AM-One	1.7	22.2	12.8	21,751	1.87	1	アクティブ
8	DCファンダメンタル・バリューストック株ファンド	三井住友トラスト	1.7	18.9	11.0	5,215	1.51	1	アクティブ
9	損保ジャパン・日本株ファンド	SOMPO	1.7	16.9	10.3	5,749	1.54	1	アクティブ
10	損保ジャパン・日本株オープン(DC年金)	SOMPO	1.6	16.8	10.3	1,049	1.65	1	アクティブ
11	DC・ダイワ・バリューストック株オープン	大和	1.6	18.7	11.8	96,408	1.67	2	アクティブ
12	フィデリティ日本バリューストック株ファンド	フィデリティ	1.6	17.7	11.3	3,474	1.65	1	アクティブ
13	DCアクティブバリューストック株オープン	T&Dアセット	1.6	19.0	12.1	3,966	1.13	1	アクティブ
14	三菱UFJバリューストック株オープン	三菱UFJ	1.5	19.5	12.7	15,409	1.71	1	アクティブ
15	損保ジャパン・グリーン・オープン	SOMPO	1.5	16.7	10.9	42,571	1.65	1	アクティブ

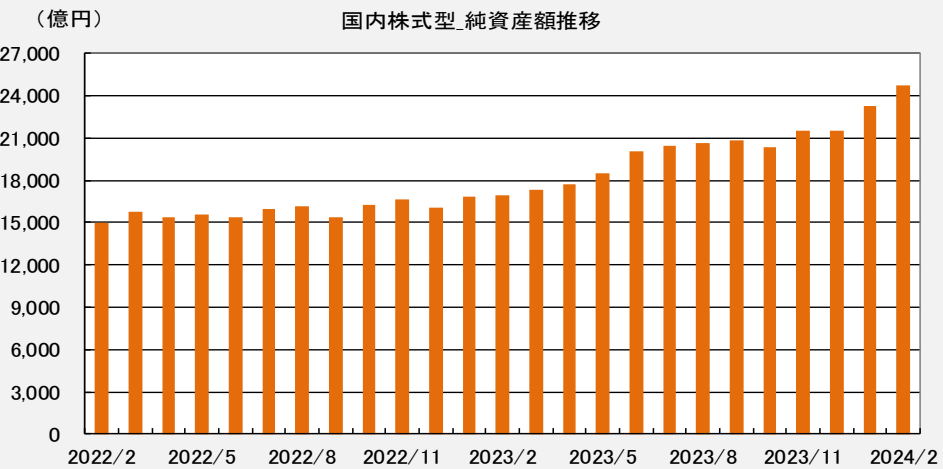
※ 公社債投信等を除くDCファンド(専用・共用)

# 2024年2月 国内株式型(DC専用ファンド)

## 資金流入額推移



## 純資産額推移



### <月間資金流入額上位15ファンド>

順位	ファンド名	運用会社	資金流入 (百万円)			純資産 残高 (百万円)	リターン (%)		運用管理 費用(%)	アクティブ/ パッシブ
			1ヵ月	6ヵ月	1年		1ヵ月	6ヵ月		
1	One DC国内株式インデックスファンド	AM-One	2,877	13,488	24,770	146,267	4.9	15.9	0.15	パッシブ
2	DC国内株式インデックスファンド	三菱UFJ	2,215	7,276	11,837	196,882	4.9	15.9	0.22	パッシブ
3	年金インデックスファンド日本株式(TOPIX運動型)	日興	2,146	6,955	12,845	135,190	4.9	15.9	0.15	パッシブ
4	野村国内株式インデックスF・TOPIX(確定拠出年金)	野村	1,258	5,878	9,885	123,073	4.9	15.9	0.15	パッシブ
5	大和住銀・DC日本バリュー株ファンド	三井住友DS	1,165	4,790	6,566	81,227	6.6	19.7	1.67	アクティブ
6	インデックスコレクション(国内株式)	三井住友トラスト	851	3,028	5,484	76,437	4.9	15.9	0.15	パッシブ
7	DIAM国内株式インデックスファンド<DC年金>	AM-One	720	1,086	564	156,797	4.9	15.9	0.24	パッシブ
8	DC日本株式インデックスL	三井住友トラスト	660	1,954	2,592	174,776	4.9	15.9	0.20	パッシブ
9	DCニッセイ国内株式インデックス	ニッセイ	628	2,181	3,610	10,147	4.9	15.9	0.14	パッシブ
10	DC・ダイワ・バリュー株・オープン	大和	624	2,812	3,460	96,408	6.0	16.9	1.67	アクティブ
11	野村DC国内株式インデックスF・TOPIX	野村	603	2,492	4,208	41,561	4.9	15.9	0.15	パッシブ
12	DCダイワ日本株式インデックス	大和	563	2,074	3,322	137,567	4.9	15.9	0.28	パッシブ
13	三菱UFJ DC年金インデックス(国内株式)	三菱UFJ	548	2,318	5,259	13,884	4.9	15.9	0.15	パッシブ
14	野村日経225インデックスファンド(確定拠出年金)	野村	502	1,453	2,108	16,996	8.0	21.1	0.15	パッシブ
15	トビックス・インデックス・オープン(確定拠出年金)	野村	417	872	1,318	40,639	4.9	15.9	0.15	パッシブ

※ 公社債投信等を除くDC専用ファンド

### <純資産額上位15ファンド>

順位	ファンド名	運用会社	純資産 残高 (百万円)	リターン(%)			流出額 (百万円)	運用管理 費用(%)	アクティブ/ パッシブ	主な販売会社
				1ヵ月	6ヵ月	1年				
1	DC国内株式インデックスファンド	三菱UFJ	196,882	4.9	15.9	37.4	2,215	0.22	パッシブ	三菱UFJ信託銀行DC、三菱UFJ銀行DC 他
2	DC日本株式インデックスL	三井住友トラスト	174,776	4.9	15.9	37.4	660	0.20	パッシブ	三井住友信託銀行DC、三井住友海上火災保険DC
3	DIAM国内株式インデックスファンド<DC年金>	AM-One	156,797	4.9	15.9	37.3	720	0.24	パッシブ	第一生命DC、みずほ銀行DC 他
4	One DC国内株式インデックスファンド	AM-One	146,267	4.9	15.9	37.4	2,877	0.15	パッシブ	みずほ銀行DC、第一生命DC、武蔵野銀行DC 他
5	DCダイワ日本株式インデックス	大和	137,567	4.9	15.9	37.2	563	0.28	パッシブ	大和証券DC、みずほ銀行DC 他
6	年金インデックスファンド日本株式(TOPIX運動型)	日興	135,190	4.9	15.9	37.4	2,146	0.15	パッシブ	みずほ銀行DC、リソな銀行DC 他
7	野村国内株式インデックスF・TOPIX(確定拠出年金)	野村	123,073	4.9	15.9	37.4	1,258	0.15	パッシブ	野村證券DC、武蔵野銀行DC 他
8	DC・ダイワ・バリュー株・オープン	大和	96,408	6.0	16.9	41.8	624	1.67	アクティブ	大和証券DC、みずほ銀行DC 他
9	大和住銀・DC日本バリュー株ファンド	三井住友DS	81,227	6.6	19.7	44.7	1,165	1.67	アクティブ	大和証券DC、三井住友銀行DC 他
10	ひふみ年金	レオス	79,590	5.2	14.7	30.4	179	0.84	アクティブ	三菱UFJ信託銀行DC、SBI証券DC 他
11	インデックスコレクション(国内株式)	三井住友トラスト	76,437	4.9	15.9	37.4	851	0.15	パッシブ	三井住友信託銀行DC
12	東京海上セレクトインデックス・日本株式	東京海上	47,935	6.8	14.3	33.6	122	1.65	アクティブ	東京海上日動火災保険DC、百十四銀行DC 他
13	三井住友・日本株式インデックス年金ファンド	三井住友DS	45,458	4.9	16.0	37.4	4	0.15	パッシブ	住友生命DC、損保ジャパンDC証券 他
14	リサーチ・アクティブ・オープン(確定拠出年金)	野村	43,823	5.8	15.2	38.5	47	1.12	アクティブ	野村證券DC、リソな銀行DC、山梨中央銀行DC 他
15	大和住銀DC日本株式ファンド	三井住友DS	43,054	6.6	20.6	45.2	220	1.21	アクティブ	三井住友銀行DC、大和証券DC、百十四銀行DC 他

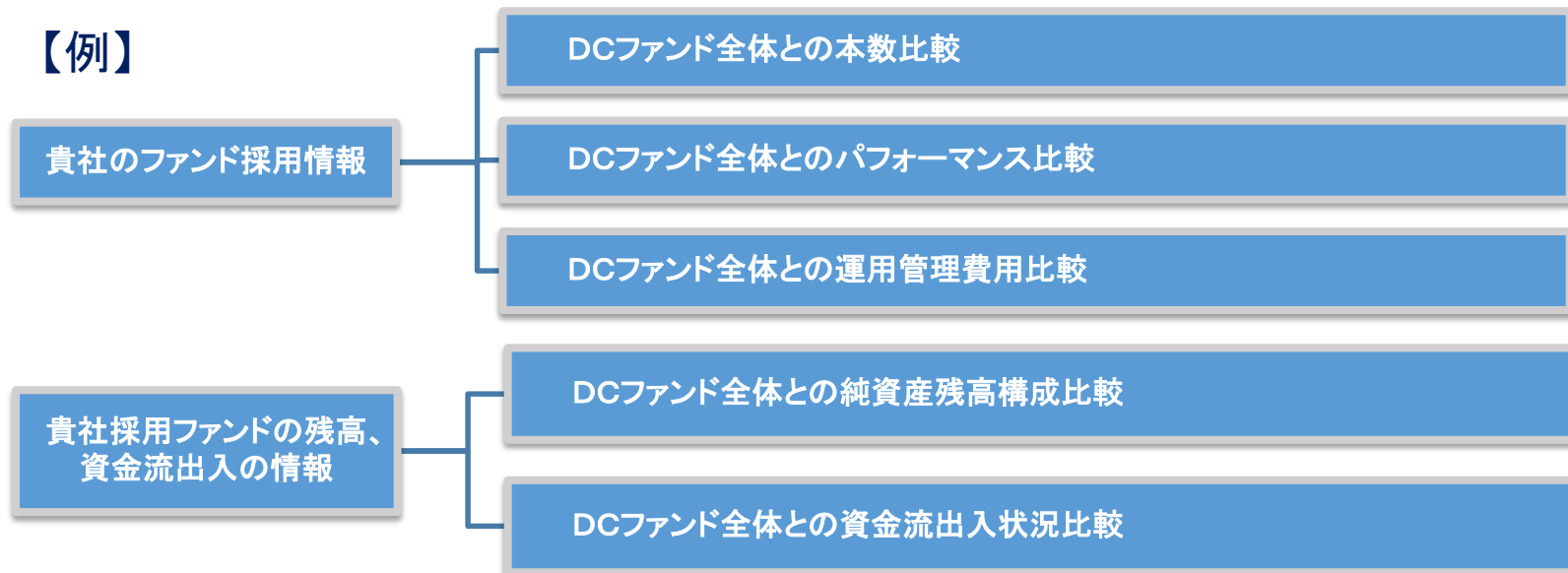
ホームページ上での公開は以上です。国内株式型以外の情報についてもご覧になりたいお客さまは別途お問い合わせください。

DCファンドデータを用いた  
『貴社のファンド採用状況の分析』のご紹介

## DCファンドデータを用いた『貴社のファンド採用状況の分析』のご紹介

- 弊社MABの投信データを用いることで、貴社のDCファンド採用状況に関する各種分析が可能になります。

### 【例】



上記に限らず、弊社ファンドラインアップ分析などで培った分析等をご提供できます。当レポートに限らず、ご要望等ございましたら、お気軽にご連絡ください。

# DCファンド全体との本数比較

DCファンド全体と貴社採用ファンドの本数をアセットクラス別にご確認いただけます。  
(より詳細な比較も可能です)

【例】<DCファンド全体と貴社採用ファンドの一覧>

(ファンド数)

		DCファンド全体			貴社		
		全体	ヘッジなし	ヘッジあり	全体	ヘッジなし	ヘッジあり
国内債券	一般	52	52		2		
	公社債投信	2	2		1		
	短期	2	2		1		
外国債券(先進国)	グローバル	63	51	12	2	1	1
	その他(地域・単一国)	8	8				
エマージング債券	グローバル	8	8				
	その他(地域・単一国)						
ハイイールド債券	グローバル						
	北米	2	2				
国内株式	一般	88	88		3		
	小型	7	7				
	その他(含むパッシブ)	62	62		1		
外国株式(先進国)	グローバル	61	54	7	2	1	1
	その他(地域・単一国)	5	5				
エマージング株式	グローバル	7	7				
	BRICS	1	1				
	その他(地域・単一国)	15	15				
REIT	日本	11	11				
	グローバル	9	9				
複合資産	安定	71	61	10	3	2	1
	安定成長	79	73	6	3	2	1
	成長	70	68	2	3	2	1
	国内バランス	4	4				
その他	CB	1		1			
	コモディティ	3	3				
	絶対収益型	1	1				
	その他	3	3				

※ DC専用ファンド、DC併用ファンドを対象にMAB作成

# DCファンド全体とのパフォーマンス比較 1

DCファンド全体と貴社採用ファンドのパフォーマンスをご確認いただけます。

【例】 <DCファンド全体のリターン一覧と貴社採用ファンドの位置> **赤字は貴社採用ファンド**

	ファンド名	運用会社	リターン(%)				純資産 残高 (億円)	運営管理 費用(%)	アクティブ /パッシブ
			1ヵ月	3ヵ月	6ヵ月	1年			
1	アバディーン日本小型株ファンド	アバディーン	6.9	16.0	27.8	51.0	71	1.84	アクティブ
2	ニッセイ健康応援ファンド	ニッセイ	5.7	15.4	23.1	43.1	13	1.58	アクティブ
3	DCTヨタグループ株式ファンド	三井住友	2.6	7.9	22.7	33.9	45	0.75	パッシブ
4	東京海上スーパーセレクト日本株ファンド	東京海上	3.1	10.8	22.2	43.6	10	1.61	アクティブ
5	<b>アバディーン・ジャパン・オープン</b>	<b>アバディーン</b>	<b>4.0</b>	<b>13.1</b>	<b>20.5</b>	<b>37.1</b>	<b>81</b>	<b>1.62</b>	<b>アクティブ</b>
6	DC日本株式エクセレント・フォーカス	三井住友トラスト	3.3	12.2	20.4	32.0	130	1.35	アクティブ
7	DCニッセイ日本株グロースファンド	ニッセイ	4.1	13.3	20.1	30.1	3	1.57	アクティブ
8	東海3県ファンド(確定拠出年金)	東京海上	1.5	9.5	19.7	32.8	15	1.06	パッシブ
9	東海3県ファンド	東京海上	1.5	9.5	19.7	32.7	113	1.06	パッシブ
10	三井住友・DC年金日本株式225F	三井住友	2.7	10.6	19.6	31.1	62	0.65	パッシブ
11	野村日経225インデックスファンド(確定拠出年金)	野村	2.8	10.6	19.6	31.3	8	0.27	パッシブ
12	ニッセイ日経225インデックスファンド	ニッセイ	2.7	10.7	19.6	31.2	884	0.27	パッシブ
13	三井住友・日経225オープン	三井住友	2.6	10.5	19.5	31.3	56	0.76	パッシブ
14	三菱UFJインデックス225(確定拠出年金)	三菱UFJ国際	2.7	10.6	19.4	30.9	75	0.54	パッシブ
15	<DC>インデックスファンド225	三菱UFJ国際	2.7	10.6	19.4	30.8	57	0.56	パッシブ
16	<b>&lt;DC&gt;日本株αファンド</b>	<b>三菱UFJ国際</b>	<b>2.6</b>	<b>10.9</b>	<b>19.4</b>	<b>33.1</b>	<b>2</b>	<b>1.17</b>	<b>アクティブ</b>
17	朝日ライフ・DC日経平均ファンド	朝日ライフ	2.7	10.6	19.4	31.1	10	0.27	パッシブ
18	DC・ダイワ・ストックインデックス225	大和	2.7	10.6	19.4	30.8	102	0.56	パッシブ
19	インデックスマネジメントF225(DC年金)	AM-One	2.7	10.6	19.3	30.8	6	0.54	パッシブ
20	株式インデックス225	野村	2.7	10.6	19.3	30.7	254	0.67	パッシブ
21	MHAM株式インデックスF225	AM-One	2.7	10.6	19.3	30.7	1,453	0.59	パッシブ
22	インデックスファンド225(日本株式)	日興	2.7	10.6	19.3	30.7	107	0.67	パッシブ
23	大同DC225インデックスファンド	T&Dアセット	2.7	10.6	19.3	30.7	7	0.57	パッシブ
24	日本インデックス225DCファンド	岡三	2.7	10.5	19.2	30.4	19	0.59	パッシブ
25	日経225ノーロードオープン	AM-One	2.7	10.3	19.1	30.2	1,349	0.86	パッシブ
26	朝日ライフ・日経平均ファンド	朝日ライフ	2.7	10.5	19.0	30.3	22	0.54	パッシブ
27	東京海上セレクション・日本株式	東京海上	3.2	10.2	18.5	33.4	202	1.62	アクティブ
28	東京海上・日本株アクティブF	東京海上	3.2	10.2	18.3	32.9	4	2.05	アクティブ

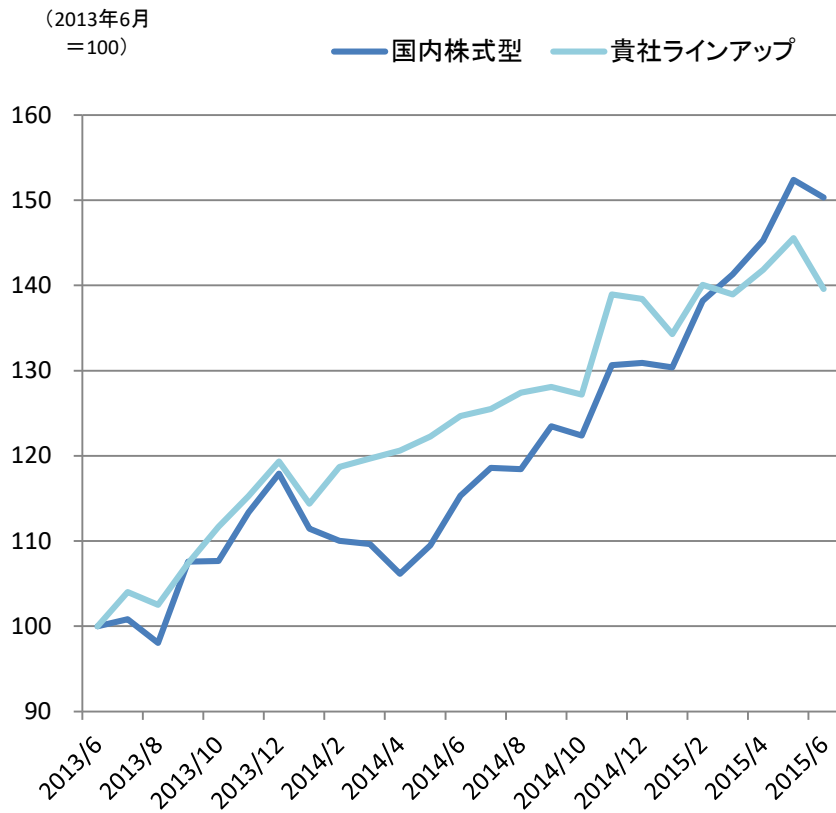
※ DC専用ファンド、DC併用ファンドを対象にMAB作成



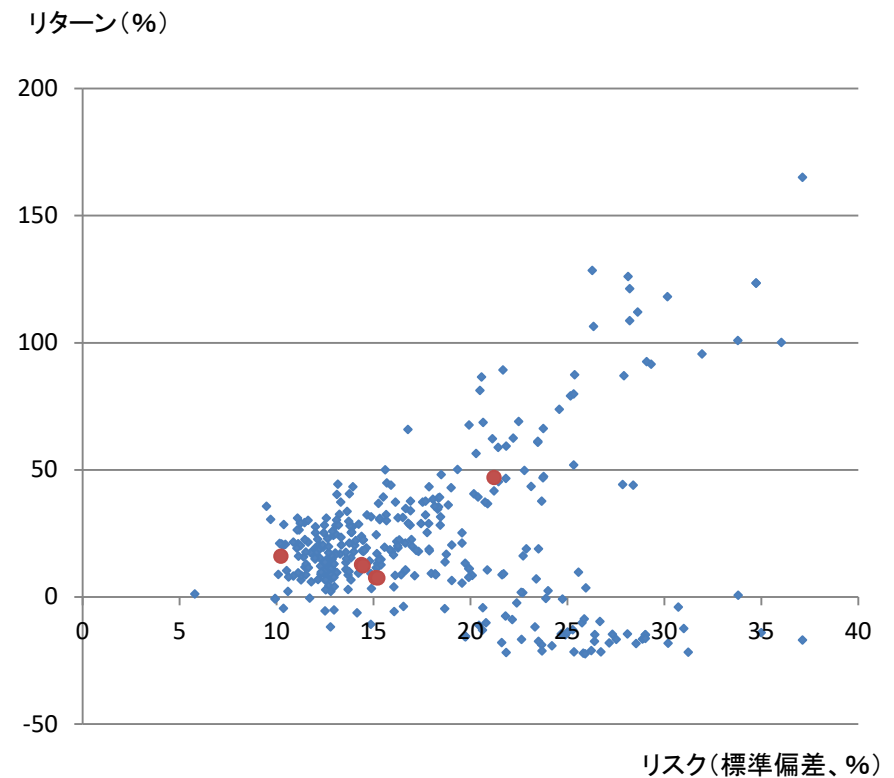
# DCファンド全体とのパフォーマンス比較 2

DCファンド全体と貴社採用ファンドのパフォーマンスをご確認いただけます。

【例】＜DCファンド全体と貴社採用ファンドのリターン推移＞



【例】＜DCファンド全体と貴社採用ファンドのリスク・リターン比較＞

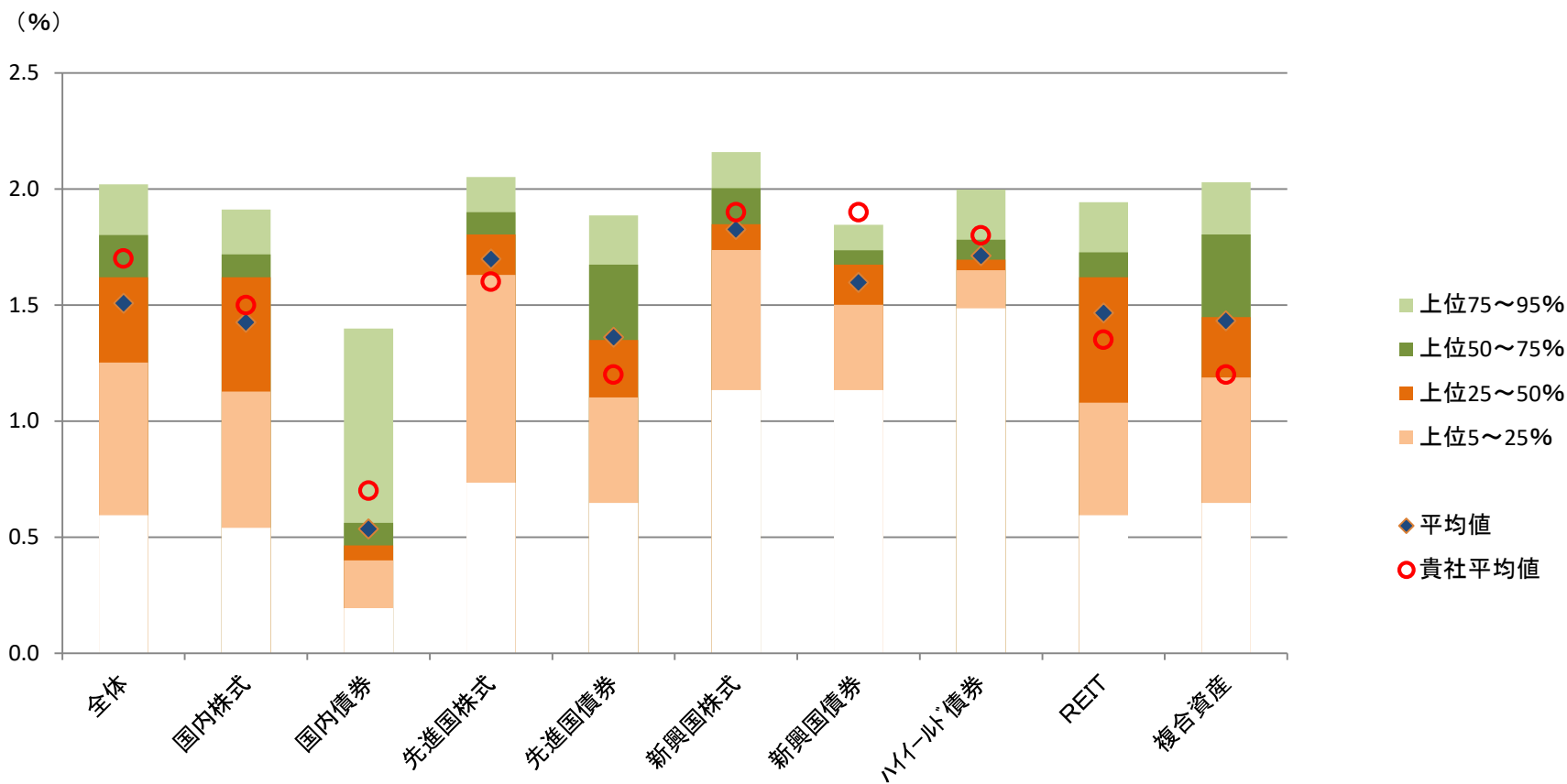


※ DC専用ファンド、DC併用ファンドを対象にMAB作成

# DCファンド全体との運用管理費用比較

DCファンド全体の運用管理費用の水準と、貴社採用ファンドの水準をアセットクラス別にご確認いただけます。

【例】 <DCファンド全体の運用管理費用の分布と貴社採用ファンドの位置>

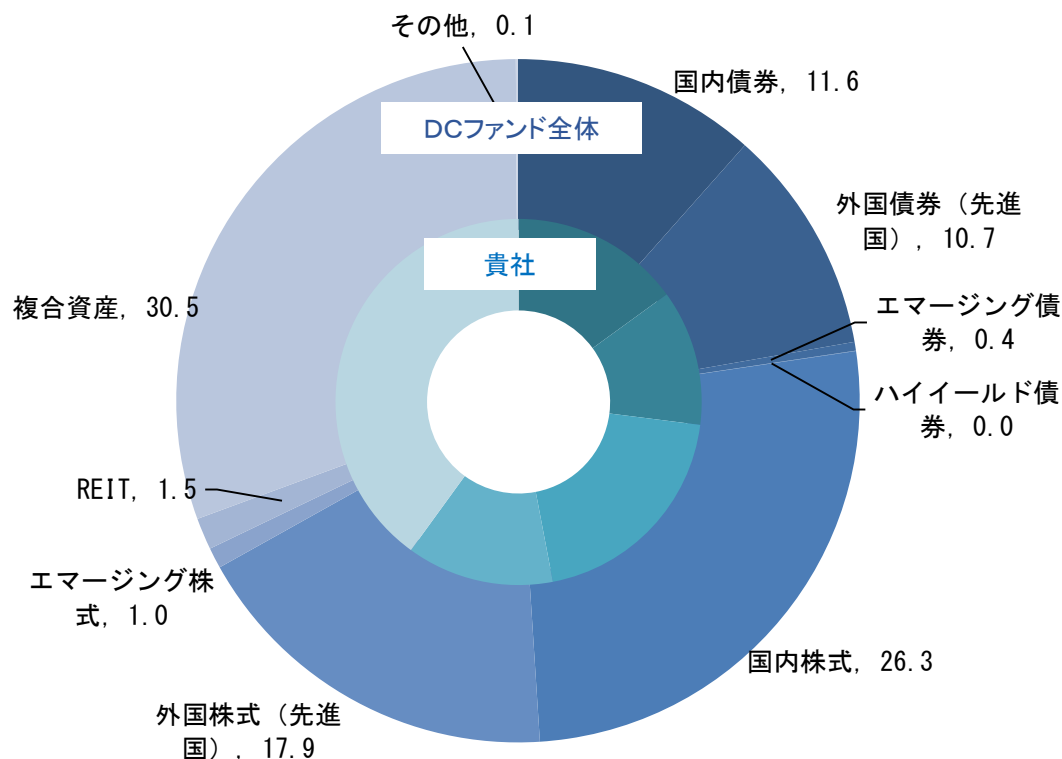


※ DC専用ファンド、DC併用ファンドを対象にMAB作成

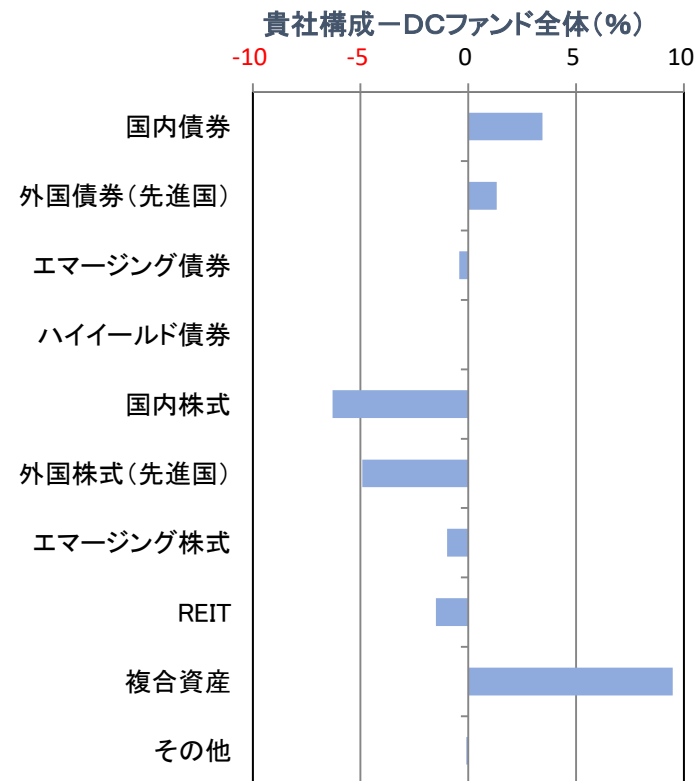
# DCファンド全体との純資産残高構成比較

DCファンド全体と貴社採用ファンドの純資産残高構成についてご確認いただけます。

【例】<DCファンド全体と貴社ファンドの資産クラス別残高構成>



【例】<資産クラス別の残高構成割合の差>

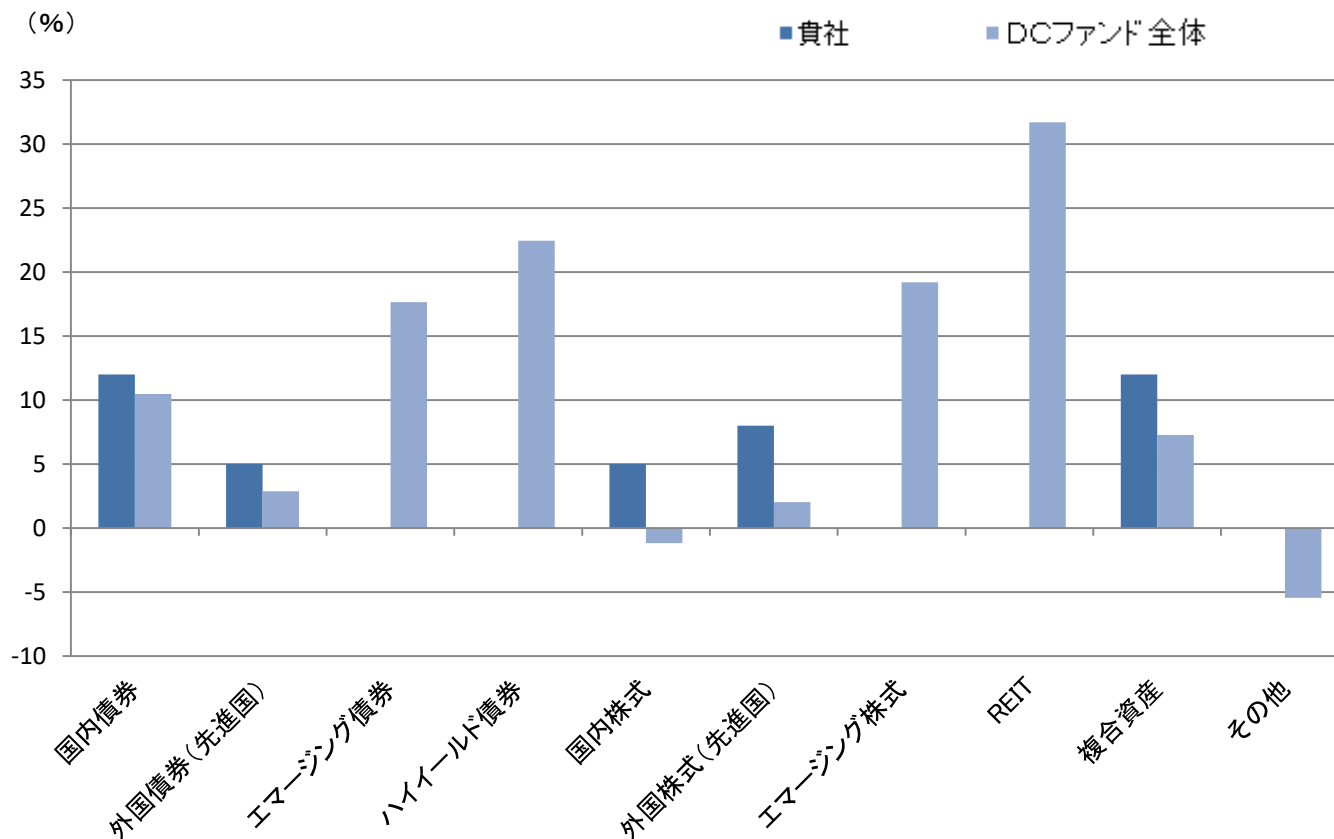


※ DC専用ファンドを対象にMAB作成

# DCファンド全体との資金流出入状況比較

DCファンド全体と貴社採用ファンドの資金流出入状況についてご確認いただけます。

【例】 <DCファンド全体と貴社採用ファンドの残高に対する資金流出入状況の比較>



※ DC専用ファンドを対象にMAB作成

# DCユニバースについて

各種分析で使用しているDCファンド全体(DCユニバース)とは、確定拠出年金向けに提供されている投資信託の本数について、弊社(MAB)が独自に調査を行ったものです。調査については運用会社様にご協力を頂き、年1回(3月頃)更新しています。2023年3月末現在で**DCユニバースは1099本**となっています。

分類	アクティブ/パッシブ	DCユニバース	
		ファンド数(本)	比率(%)
国内株式	アクティブ	132	12.0
	パッシブ	98	8.9
国内債券	アクティブ	24	2.2
	パッシブ	35	3.2
外国株式(先進国)	アクティブ	86	7.8
	パッシブ	83	7.6
エマージング株式	アクティブ	20	1.8
	パッシブ	19	1.7
外国債券(先進国)	アクティブ	51	4.6
	パッシブ	41	3.7
エマージング債券	アクティブ	1	0.1
	パッシブ	10	0.9
ハイイールド債券	アクティブ	2	0.2
	パッシブ	-	-
複合資産	アクティブ	192	17.5
	パッシブ	232	21.1
外国REIT	アクティブ	6	0.5
	パッシブ	22	2.0
国内REIT	アクティブ	10	0.9
	パッシブ	19	1.7
その他	アクティブ	5	0.5
	パッシブ	11	1.0
合計		1099	100.0

※ DC専用ファンド、DC併用ファンドを対象にMAB作成  
 ※ DCユニバースは2023年3月末基準の実数値

- 本レポートに関する著作権、知的財産権等一切の権利は三菱アセット・ブレインズ株式会社(以下、MAB)に帰属し、許可なく複製、転載、引用することを禁じます。
- 本レポートは、MABが信頼できると判断した情報源から入手した本レポート作成基準日現在における情報をもとに作成しておりますが、当該情報の真実性・正確性をMABにて調査・確認したものではありません。
- MABは、本レポートの利用に関連して発生した一切の損害について何らの責任も負いません。
- 本レポート中のグラフ・数値等は、あくまでも本レポート作成基準日までの過去の実績を示すものであり、将来の運用成果を保証するものではありません。
- 本レポートは、情報提供を目的としたものであり、投資信託の勧誘のために作成されたものではありません。

**【照会先】**

三菱アセット・ブレインズ株式会社

マーケティンググループ

03-6721-1027

fiduciaryduty@mab.co.jp

〒107-0062

東京都港区南青山1丁目1番1号 新青山ビル西館8階

URL <https://www.mab.jp/>

金融商品取引業者 関東財務局長(金商)第1085号

助言・代理業、投資運用業

加入協会名 一般社団法人 日本投資顧問業協会